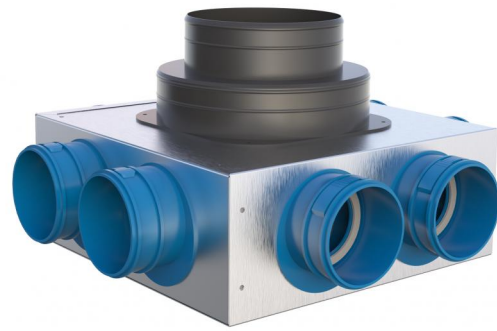


FICHES TECHNIQUES

rev. 00 - 23/11/2023

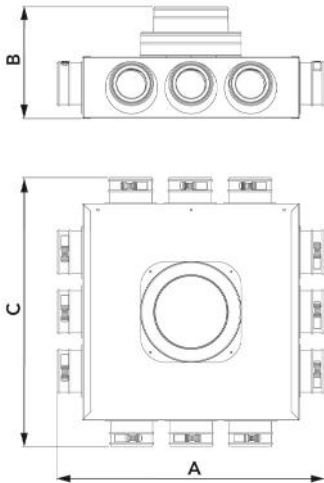
Boîte de distribution pour VMC pour tuyau canalisé flexible 4 - 6 - 8 - 10 - 12 sorties 75 et 90

ACD600147 - ACD600148 - ACD600149
ACD600150 - ACD600151 - ACD600152
ACD600153 - ACD600154 - ACD600155
ACD600156



CARACTÉRISTIQUES TECHNIQUES :

- Fabriqué en tôle galvanisée
- Isolation interne en polyéthylène de 3 mm d'épaisseur
- Avec col d'entrée avec double diamètre environ $\varnothing 150$ - $\varnothing 200$
- Colliers sortants comme indiqué dans le tableau
- Dotés de supports pour montage au plafond
- Boîte fournie prémontée
- À la demande disponible avec collerette $\varnothing 100$ / $\varnothing 125$ / $\varnothing 150$



DIMENSIONS

CODE	A [mm]	B [mm]	C [mm]	Ø ENTRÉE [mm]	NOMBRE DE SORTIES - Ø [mm]
ACD600147	415	222	311	150 / 200	4 - 75
ACD600148	415	222	363	150 / 200	6 - 75
ACD600149	415	222	415	150 / 200	8 - 75
ACD600150	533	222	533	150 / 200	10 - 75
ACD600151	533	222	533	150 / 200	12 - 75
ACD600152	419	222	311	150 / 200	4 - 90
ACD600153	419	222	365	150 / 200	6 - 90
ACD600154	419	222	419	150 / 200	8 - 90
ACD600155	537	222	537	150 / 200	10 - 90
ACD600156	537	222	537	150 / 200	12 - 90

ARTICLES

CODE	DESCRIPTION
ACD600147	BOÎTE DE DISTRIBUTION POUR VMC 90° POUR TUBE FLEXIBLE 4 Ø 75 SORTIES 150/200
ACD600148	BOÎTE DE DISTRIBUTION POUR VMC 90° POUR TUBE FLEXIBLE 6 Ø 75 SORTIES 150/200
ACD600149	BOÎTE DE DISTRIBUTION POUR VMC 90° POUR TUBE FLEXIBLE 8 Ø 75 SORTIES 150/200
ACD600150	BOÎTE DE DISTRIBUTION POUR VMC 90° POUR TUBE FLEXIBLE 10 Ø 75 SORTIES 150/200
ACD600151	BOÎTE DE DISTRIBUTION POUR VMC 90° POUR TUBE FLEXIBLE 12 Ø 75 SORTIES 150/200
ACD600152	BOÎTE DE DISTRIBUTION POUR VMC 90° POUR TUBE FLEXIBLE 4 Ø 90 SORTIES 150/200
ACD600153	
ACD600154	
ACD600155	
ACD600156	BOÎTE DE DISTRIBUTION POUR VMC 90° POUR TUBE FLEXIBLE 12 Ø 75 SORTIES 150/200