

RFE

rosone di finitura universale

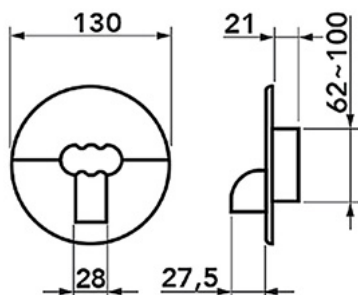
N11122000



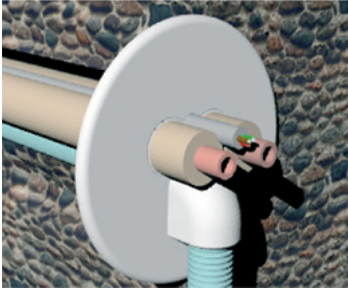
CARATTERISTICHE TECNICHE:

- PVC rigido antiurto, anti-UVA e riciclabile
- Realizzato in 2 pezzi ad incastro
- Corona esterna copriforo
- Elevata finitura per fori da \varnothing 62 a \varnothing 100 mm
- Molle posteriori in dotazione
- Confezione con codice a barre in termoretraibile
- Verniciabile
- Temperatura di esercizio -20°C / $+60^{\circ}\text{C}$

DIMENSIONI



ESEMPIO D'INSTALLAZIONE:



ARTICOLI

CODICE	DESCRIZIONE
N11122000	ROSONE DI FINITURA UNIVERSALE "RFE" COLORE BIANCO (CONF. 5 PZ.)