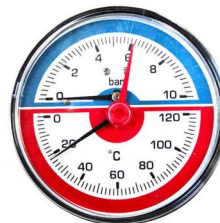


Thermomanomètre Ø 80 avec attache arrière

20000650 - 20000660



CARACTÉRISTIQUES TECHNIQUES :

- Boîtier et cadran en ABS
- Verre en plastique (Lustran)
- Classe 1.6
- Ressort en alliage de cuivre
- Aiguille de référence rouge
- Livré avec clapet anti-retour 1/4" F x 1/2" M
- Température de fonctionnement de -20°C à +120°C

DONNÉES TECHNIQUES

CODE	ÉCHELLE[bar/°C]
20000650	0-6-0/120°C
20000660	0-10-0/120°

ARTICLES

CODE	DESCRIPTION
20000650	
20000660	