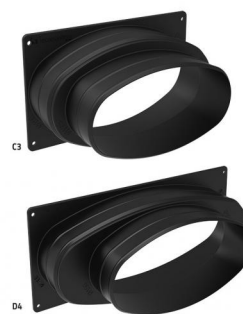


rev. 00 - 7/11/2022

C3 / D4

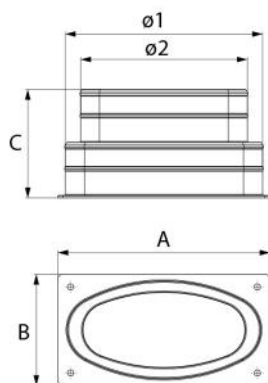
ovale Schelle für Plenum

PWD500009 - PWD500010



TECHNISCHE EIGENSCHAFTEN:

- Aus PP
- Kondensation-Schutz
- Für ein- / doppelwandige kanalisierte Rohre
- Vorbereitet mit 4 Bohrungen zur Befestigung am Plenum



ABMESSUNGEN

CODE	A [mm]	B [mm]	C [mm]	Ø 1 [mm]	Ø 2 [mm]
PWD500009	192	105	102	150	125
PWD500010	280	105	102	200	150

ARTIKEL

CODE	DESCRIPTION
PWD500009	
PWD500010	