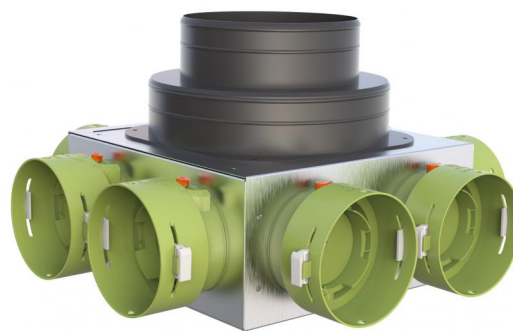


# TECHNISCHE DATENBLÄTTER

rev. 00 - 23/11/2023

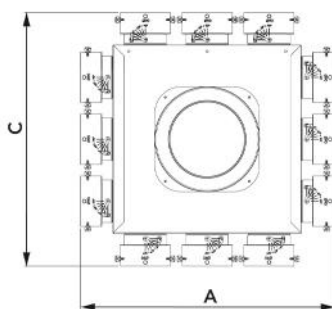
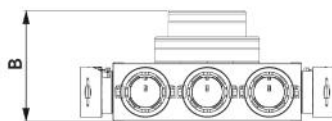
Verteilerkasten für VMC 90° für flexibles Kanalrohr 4 - 6 - 8 - 10 - 12 Ausgänge Ø 75 und Ø 90 mit Justierklappen komplett mit Einstellklappen

ACD600137 - ACD600138 - ACD600139  
ACD600140 - ACD600141 - ACD600142  
ACD600143 - ACD600144 - ACD600145  
ACD600146 - ACD600135 - ACD600136



## TECHNISCHE EIGENSCHAFTEN:

- Aus verzinktem Blech
- Innenisolierung aus Polyethylen sp. 3 mm
- Mit Doppeldurchmesser Ø150 - Ø200
- Schellen am Ausgang laut Tabelle
- Komplett mit Halterungen
- Komplett mit Justierklappe mit Schraubendreherregulierung
- Mitgelieferte Verschlüsse für 4/6/10 Ausgänge
- Kasten vormontiert geliefert
- Auf Wunsch erhältlich mit Halsband Ø100 / Ø125 / Ø150



## ABMESSUNGEN

CODE	A [mm]	B [mm]	C [mm]	Ø EINGANG [mm]	Nr. AUSGÄNGE - Ø [mm]
ACD600137	234	212	355	150 / 200	4 - 75
ACD600138	300	212	355	150 / 200	6 - 75
ACD600139	355	212	355	150 / 200	8 - 75
ACD600140	473	212	473	150 / 200	10 - 75
ACD600141	473	212	473	150 / 200	12 - 75
ACD600142	244	212	365	150 / 200	4 - 90
ACD600143	305	212	365	150 / 200	6 - 90
ACD600144	365	212	365	150 / 200	8 - 90
ACD600145	483	212	483	150 / 200	10 - 90
ACD600146	483	212	483	150 / 200	12 - 90

## ARTIKEL

CODE	DESCRIPTION
ACD600137	
ACD600138	
ACD600139	
ACD600140	
ACD600141	
ACD600142	
ACD600143	
ACD600144	
ACD600145	
ACD600146	
ACD600135	
ACD600136	