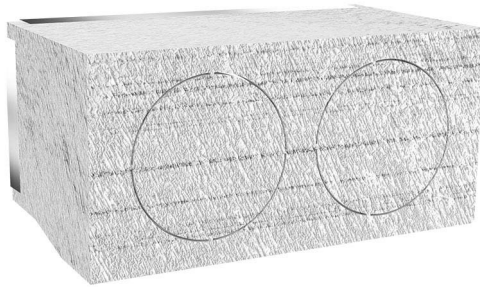


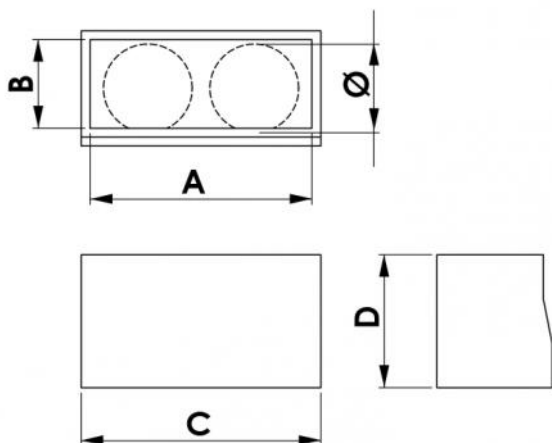
Verteiler-Plenum aus PAL vorbereitet für 2 Ausgänge Ø 200

- cod. PWD600041



TECHNISCHE EIGENSCHAFTEN VON PAL:

- Beidseitig beschichtet mit geprägtem Aluminium mit Stärke: 80 µm
- Aluminiumflansch im Lieferumfang enthalten
- Materialstärke 20 mm
- Dichte: 49 kg/m³
- Brandreaktionsklasse: B-s3,d0
- Temperatur: Von -30°C bis +80°C



ABMESSUNGEN

CODE	A [mm]	B [mm]	C [mm]	D [mm]	Ø [mm]
PWD600041	500	200	540	300	2 x 200

ARTIKEL

CODE	DESCRIPTION
PWD600041	

Alle Rechte an dieser Veröffentlichung liegen ausschließlich bei Tecnosystemi SpA.
 Tecnosystemi SpA behält sich das Recht vor, aus technischen oder handelsüblichen Gründen, jederzeit und ohne Vorankündigung, Änderungen vorzunehmen.