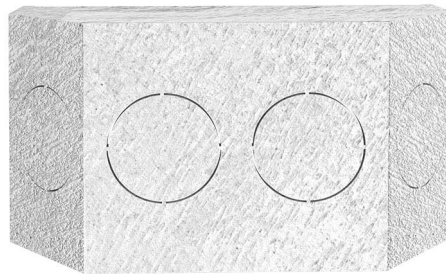


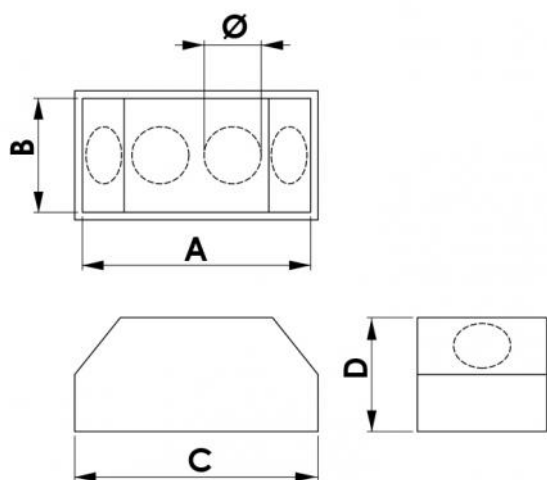
# Verteiler-Plenum aus PAL vorbereitet für 4 Ausgänge Ø 150

- cod. PWD600040



## TECHNISCHE EIGENSCHAFTEN VON PAL:

- Beidseitig beschichtet mit geprägtem Aluminium mit Stärke: 80 µm
- Aluminiumflansch im Lieferumfang enthalten
- Materialstärke 20 mm
- Dichte: 49 kg/m<sup>3</sup>
- Brandreaktionsklasse: B-s3,d0
- Temperatur: Von -30°C bis +80°C



## ABMESSUNGEN

CODE	A [mm]	B [mm]	C [mm]	D [mm]	Ø [mm]
PWD600040	600	300	640	300	4 x 150

## ARTIKEL

CODE	DESCRIPTION
PWD600040	

Alle Rechte an dieser Veröffentlichung liegen ausschließlich bei Tecnosystemi SpA.  
 Tecnosystemi SpA behält sich das Recht vor, aus technischen oder handelsüblichen Gründen, jederzeit und ohne Vorankündigung, Änderungen vorzunehmen.