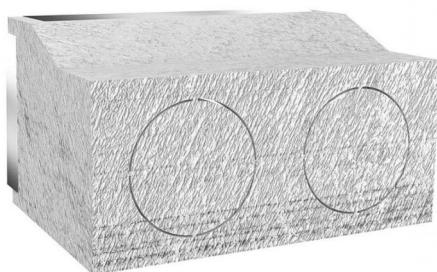


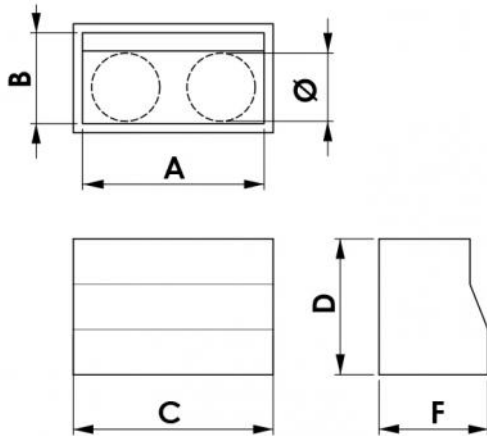
# Plénum de distribution en PAL prédisposé pour 2 sorties Ø 150

- cod. PWD600039



## CARACTÉRISTIQUES TECHNIQUES PAL :

- Revêtement des deux côtés avec de l'aluminium gaufré avec épaisseur : 80 µm
- Bride en aluminium fournie
- Épaisseur du matériau 20 mm
- Densité: 49 kg/m<sup>3</sup>
- Classe de réaction au feu : B-s3,d0
- Température : -30°C à +80°C



## DIMENSIONS

CODE	A [mm]	B [mm]	C [mm]	D [mm]	F [mm]	COLLIER [mm]
PWD600039	400	200	440	300	240	2 x 150

## ARTICLES

CODE	DESCRIPTION
PWD600039	PLÉNUM DE DISTRIBUTION AJUSTÉ POUR R 2 OUTLETS Ø150

Tous les droits relatifs à cette publication sont de propriété exclusive de Tecnosystemi SpA.  
 Tecnosystemi SpA se réserve le droit d'apporter toute les modifications nécessaires, sans préavis et pour des exigences techniques ou commerciales.