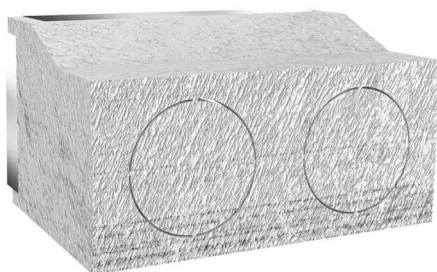


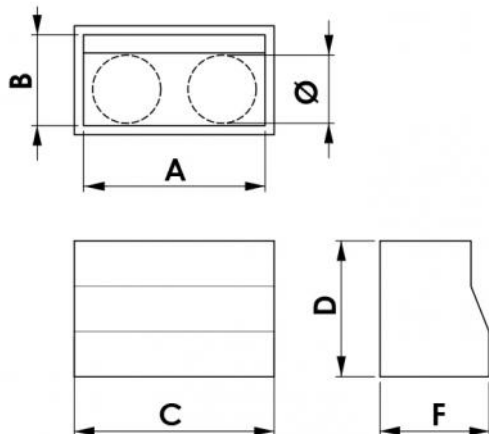
# Plenum di distribuzione in PAL predisposto per 2 uscite Ø 150

- cod. PWD600039



## CARATTERISTICHE TECNICHE PAL:

- Rivestito da ambo i lati con alluminio gofrato con spessore: 80 µm
- Flangia in alluminio in dotazione
- Spessore materiale 20 mm
- Densità: 49 kg/m<sup>3</sup>
- Classe reazione al fuoco: B-s3,d0
- Temperatura: da -30°C a +80°C



## DIMENSIONI

CODICE	A [mm]	B [mm]	C [mm]	D [mm]	F [mm]	COLLARINO [mm]
PWD600039	400	200	440	300	240	2 x 150

## ARTICOLI

CODICE	DESCRIZIONE
PWD600039	PLENUM DI DISTRIBUZIONE IN PAL PREDISPOSTO PER 2 USCITE Ø150

Tutti i diritti relativi a questa pubblicazione sono di esclusiva proprietà di Tecnosystemi SpA.  
 Tecnosystemi SpA si riserva il diritto di apportare in qualsiasi momento e senza preavviso, eventuali modifiche per esigenze di carattere tecnico o commerciale.