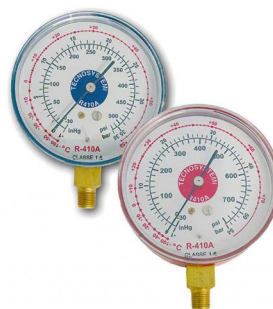


TECHNISCHE DATENBLÄTTER

rev. 01 - 10/11/2022

Nieder- und Hochdruck- Trockenmanometer für Gas R410A - TR422ABCD (R22) - R407C

RIC00012 - RIC00013 - RIC00023
RIC00022



BESCHREIBUNG

Rohrfedermanometer mit Durchmesser 80 mm und Radialanschluss 1/8" NPT.
In einem blauen oder roten Stahlgehäuse untergebracht, das für Langlebigkeit sorgt.
Dank des transparenten Teils aus Polycarbonat ist das Zifferblatt gut ablesbar.
Außerdem gibt es mehrere technische Merkmale, die eine höhere Genauigkeit des Instruments und einen Schutz zur Minimierung der Nadelpulsation gewährleisten.
Das Manometer kann mit R410A-Gas verwendet werden.

ARTIKEL

CODE	DESCRIPTION
RIC00012	MANOMETER HOCHDRUCK ROT FUER R410A
RIC00013	MANOMETER NIEDERDRUCK ROT FUER R410A
RIC00023	MANOMETER HOCHDRUCK ROT FUER R22-R407-R410
RIC00022	MANOMETER NIEDERDRUCK BLAU FUER R22-R407C -R410A