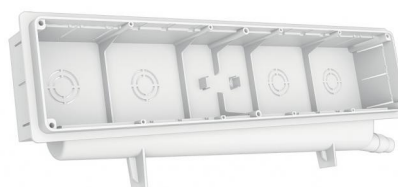


COMPACT CLASSIC

Installationskasten

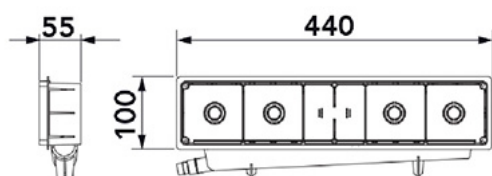
11100098 - 11100098V



TECHNISCHE EIGENSCHAFTEN:

- Hinterer Trichterförderer, reversibel, rechts/links mit doppelseitigem Anschluss $\varnothing 16 - \varnothing 20$
- Schutzgitter
- Steckabdeckung oder mit Schrauben

ABMESSUNGEN



PACKUNG EINSCHLIESSLICH

- 1 Vorbereitungskasten mit eingebauter Wasserwaage
- 1 Steckabdeckung

KOMBINATIONEN MIT KONDENSATABLEITUNGEN IM KATALOG:

Rohr 18/20 Art.11126346 (direkter Anschluss)

Rohr 18/20 Art.11126320 (direkter Anschluss)

Starres Rohr TCR-21 (unter Verwendung der Verschr. MP-TCR-21)

ARTIKEL

CODE	DESCRIPTION
11100098	UNTERPUTZ-INSTALLATIONSKASTEN
11100098V	UNTERPUTZ-INSTALLATIONSKASTEN MIT SCHRAUBEN