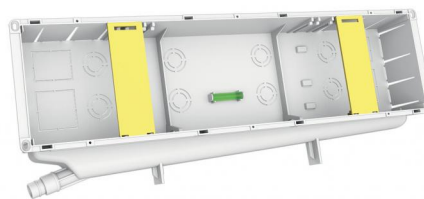


rev. 03 - 21/03/2024

ELISYUM HYDRONIC CLASSIC

Installationskasten

SCD200001 - SCD200003



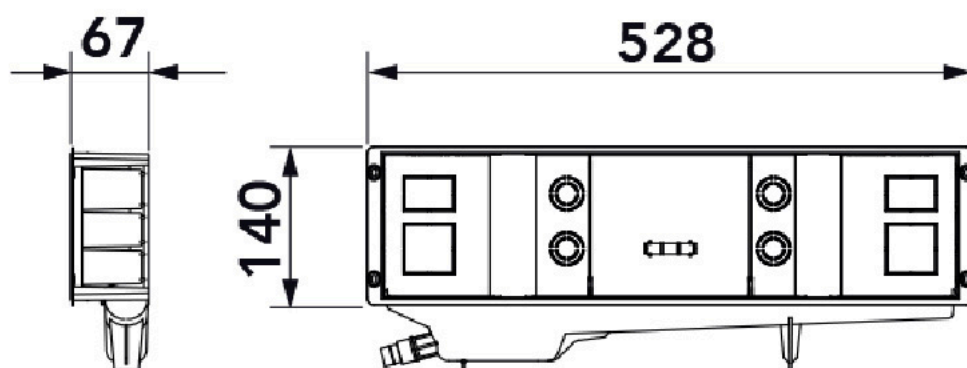
TECHNISCHE EIGENSCHAFTEN:

- Hinteres Förderband, geeignet, reversibel rechts/links mit seitlichem Mehrfach-Anschluss Ø 16 - Ø 20
- Schutzgitter
- Verstellbare Platten zur Befestigung der Lehre
- Eingebaute Wasserwaage
- Anti-Gips-Karton
- Steckabdeckung oder mit Schrauben
- Bohrungen zur Wandmontage an Gipskartonplatten
- Ideal für Anwendungen mit gedämmten Rohren mit einem Durchmesser von 52 mm

PACKUNG EINSCHLIESSLICH

- 1 Vorbereitungskasten mit eingebauter Wasserwaage
- 1 Steckabdeckung
- 2 staffe per fissaggio dima
- 1 cartoncino anti intonaco

ABMESSUNGEN



KOMBINATIONEN MIT KONDENSATABLEITUNGEN IM KATALOG:

Rohr 18/20 Art.11126346 (direkter Anschluss)

Rohr 18/20 Art.11126320 (direkter Anschluss)

Starres Rohr TCR-21 (unter Verwendung der Verschr. MP-TCR-21)

ARTIKEL

CODE	DESCRIPTION
SCD200001	
SCD200003	