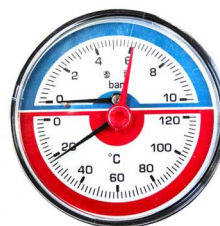


Thermomanometer Ø 80 mit rückseitigem Anschluss

20000650 - 20000660



TECHNISCHE EIGENSCHAFTEN:

- ABS-Gehäuse und Zifferblatt
- Kunststoffglas (Lustran)
- Klasse 1.6
- Feder aus Kupferlegierung
- Roter Zeiger als Referenz
- Komplett mit 1/4" F x 1/2" M Rückschlagventil
- Betriebstemperatur von -20°C bis +120°C

TECHNISCHE DATEN

CODE	SKALA (bar/°C)
20000650	0-6-0/120 °C
20000660	0-10-0/120°

ARTIKEL

CODE	DESCRIPTION
20000650	
20000660	