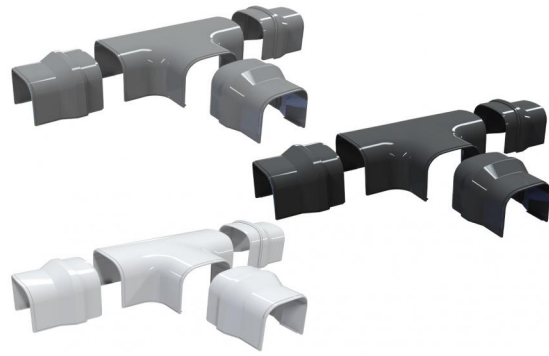


rev. 01 - 21/03/2024

OPTIMA DT

"T"-Abzweigung

11106031 - 11106032 - 11106033
SCD100118 - SCD100171 - SCD100172
SCD100173 - SCD100223 - SCD100224
SCD100225



TECHNISCHE EIGENSCHAFTEN:

- Starres stoßfestes, UVA-geschütztes, weißes oder grau PVC, recycelbar
- Innovatives Design
- Extrem schnelles, Steck-Befestigungssystem
- Sehr hochwertiges externes Finish
- Ermöglicht einen weiten Krümmungsradius der Rohre
- Barcode-Schrumpfpackung
- Lackierbar
- Betriebstemperatur -20°C / +60°C

VERFÜGBARE MODELLE:



WEISS RAL 9010



ANTHRAZITGRAU
U RAL 7016

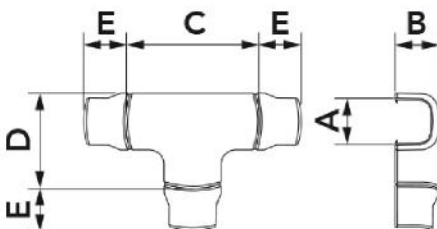
MERKMALE

DT 62-OPT bestehend aus: DT 75-OPT und Nr.3 Reduzierungen für 62-OPT Kanal

DT 75-OPT bestehend aus einem "T" 75

DT 102-OPT bestehend aus einem "T" 102

DT 135-OPT bestehend aus einem "T" 135



ABMESSUNGEN

| CODE | MODELL | A [mm] | B [mm] | C [mm] | D [mm] | E [mm] |
|-----------|--------------|--------|--------|--------|--------|--------|
| 11106031 | DT 62 - OPT | 66 | 48 | 180 | 130 | 60 |
| 11106032 | DT 75 - OPT | 78 | 58 | 180 | 130 | -- |
| 11106033 | DT 102 - OPT | 104 | 68 | 210 | 160 | -- |
| SCD100118 | DT 135 - OPT | 140 | 84 | 270 | 205 | -- |
| SCD100171 | DT 75 - OPT | 78 | 58 | 180 | 130 | -- |
| SCD100172 | DT 102 - OPT | 104 | 68 | 210 | 160 | -- |
| SCD100173 | DT 135 - OPT | 140 | 84 | 270 | 205 | -- |
| SCD100223 | DT 75 - OPT | 78 | 58 | 180 | 130 | -- |
| SCD100224 | DT 102 - OPT | 104 | 68 | 210 | 160 | -- |
| SCD100225 | DT 135 - OPT | 140 | 84 | 270 | 205 | -- |

ARTIKEL

| CODE | DESCRIPTION |
|-----------|------------------------------------|
| 11106031 | DT62-OPT ANSCHLUSSSTUECK "OPTIMA" |
| 11106032 | DT75-OPT ANSCHLUSSSTUECK "OPTIMA" |
| 11106033 | DT102-OPT ANSCHLUSSSTUECK "OPTIMA" |
| SCD100118 | |
| SCD100171 | |
| SCD100172 | |
| SCD100173 | |
| SCD100223 | |
| SCD100224 | |
| SCD100225 | |