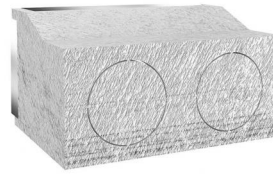


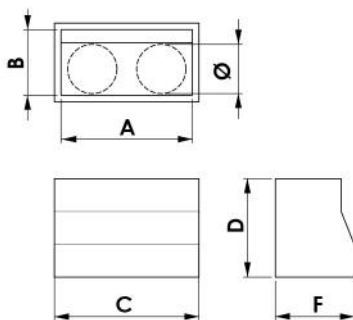
## Verteiler-Plenum aus PAL vorbereitet für 2 Ausgänge Ø 150

PWD600039



### TECHNISCHE EIGENSCHAFTEN VON PAL:

- Beidseitig beschichtet mit geprägtem Aluminium mit Stärke: 80 µm
- Aluminiumflansch im Lieferumfang enthalten
- Materialstärke 20 mm
- Dichte: 49 kg/m<sup>3</sup>
- Brandreaktionsklasse: B-s3,d0
- Temperatur: Von -30°C bis +80°C



### ABMESSUNGEN

CODE	A [mm]	B [mm]	C [mm]	D [mm]	F [mm]	SCHELLE [mm]
PWD600039	400	200	440	300	240	2 x 150

### ARTIKEL

CODE	DESCRIPTION
PWD600039	