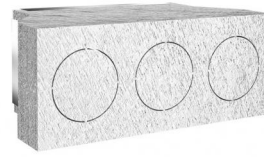


rev. 00 - 10/11/2022

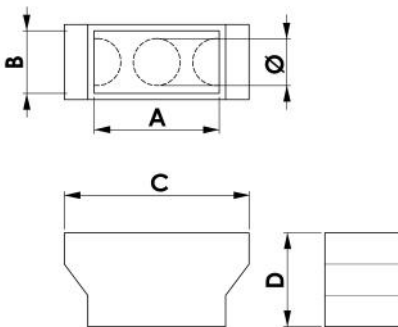
Verteiler-Plenum aus PAL vorbereitet für 3 Ausgänge Ø 150 / 200

PWD600037 - PWD600038



TECHNISCHE EIGENSCHAFTEN VON PAL:

- Beidseitig beschichtet mit geprägtem Aluminium mit Stärke: 80 µm
- Aluminiumflansch im Lieferumfang enthalten
- Materialstärke 20 mm
- Dichte: 49 kg/m³
- Brandreaktionsklasse: B-s3,d0
- Temperatur: Von -30°C bis +80°C



ABMESSUNGEN

CODE	A [mm]	B [mm]	C [mm]	D [mm]	SCHELLE [mm]
PWD600037	400	200	590	300	3 x 150
PWD600038	600	300	740	300	3 x 200

ARTIKEL

CODE	DESCRIPTION
PWD600037	
PWD600038	