

rev. 00 - 24/10/2022

## SIRIO POINT

Motorisierte Kreisklappe für System

11161854 - 11161855 - 11161856  
11161857 - C11161863



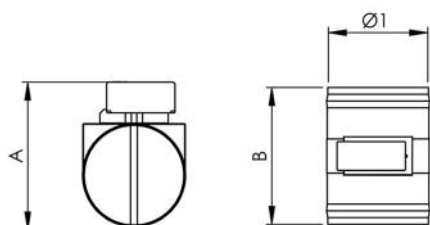
### BESCHREIBUNG

Die "Sirio"-Klappe ist mit einem Mikrokontakt für das Hubende ausgestattet, der mit einem trockenen ON/OFF-Kontakt die Öffnungs- und Schließstellung der Klappe anzeigt.

Es lässt sich perfekt in neue und bestehende Leitungssysteme integrieren, in denen nur ein Teil des Leitungssystems verwaltet werden soll.

### TECHNISCHE EIGENSCHAFTEN:

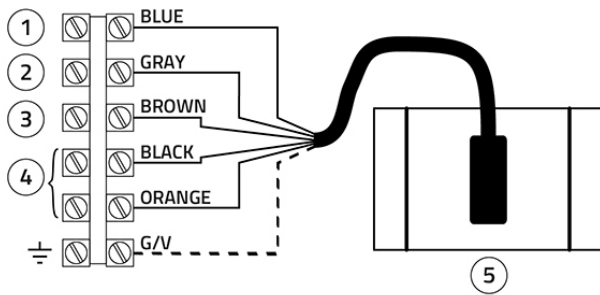
- Aus verzinktem Metall
- Von 0 bis 90° zu öffnende Klappe
- Betriebstemperatur von 0°C bis +70°C
- Komplett mit Motor (220 V Versorgung)
- Möglichkeit der Verwaltung durch: Wand- /Einbauregler, mit Umleiter, mit Thermostaten.



## ABMESSUNGEN

CODE	A [mm]	B [mm]	Ø1 [mm]
11161854	190	154	120
11161855	220	154	150
11161856	270	154	200
11161857	320	154	250

## ANSCHLUSS ELEKTRISCHER SCHALTPLAN



- [1] N - Gemeinsam
- [2] F - 230 V AC Schließt
- [3] F - 230 V AC Öffnet
- [4] Trockenkontakt-Ausgang
- [5] Klappe

## ARTIKEL

CODE	DESCRIPTION
11161854	ELEKTRISCHE FLUEGELKLAPPE D. 120
11161855	ELEKTRISCHE FLUEGELKLAPPE D. 150
11161856	ELEKTRISCHE FLUEGELKLAPPE D. 200
11161857	ELEKTRISCHE FLUEGELKLAPPE D. 250
C11161863	