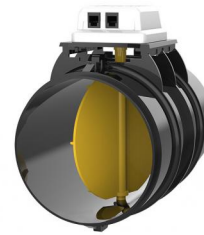


rev. 01 - 21/10/2022

## PROAIR MULTI-ZONE

Motorisierte Kreisklappe / motorisierter Kreisbypass für System

11181510 - 11181520 - 11181530  
11181540



### TECHNISCHE EIGENSCHAFTEN:

- Abnehmbarer Motor, der positioniert werden kann bei: 0° - 90° - 180° 270° - 360 °C
- Hergestellt aus Antikondensations-Kunststoff
- Gewährleistet die thermische Isolierung zwischen Innen- und Außenfläche

### FUNKTIONEN

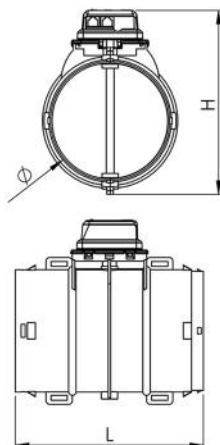
- Direkter Dialog mit der Systemsteuerungseinheit
- Die Klappen sind über das Kaskadensystem miteinander verbunden
- Das verwendete Anschlusskabel ist ein 8-adriges Telefonkabel mit RJ45-Steckverbindung
- Richtig konfiguriert mit den Steuergeräten "Polaris 4X" und "Polaris 5X" kann die Klappe die Funktion eines motorisierten Kreisbypasses übernehmen.

#### ACHTUNG!

Verwenden Sie nur Tecnosystemi-Kabel - Verwenden Sie keine anderen als die angegebenen Kabel, um die ordnungsgemäße Funktion des Systems nicht zu beeinträchtigen.

Es ist zwingend erforderlich, immer die Inspektionsluke für den Zugang zur Steuereinheit und zu den Klappen vorzusehen.

Montieren Sie die Klappen immer mit dem Motor nach unten.



## ABMESSUNGEN

| CODE     | Ø ANSCHLUSS [mm] | H [mm] | L [mm] | MAX. LUFTKAPAZITÄT [m³/h] |
|----------|------------------|--------|--------|---------------------------|
| 11181510 | 150              | 230    | 230    | 388                       |
| 11181520 | 200              | 280    | 250    | 678                       |
| 11181530 | 250              | 330    | 280    | 1060                      |
| 11181540 | 300              | 380    | 350    | 1526                      |

## ARTIKEL

| CODE     | DESCRIPTION                                |
|----------|--|
| 11181510 | MOTORISIERTER KREISFÖRMIGER BY PASS, D.150 |
| 11181520 | MOTORISIERTER KREISFÖRMIGER BY PASS, D.200 |
| 11181530 | MOTORISIERTER KREISFÖRMIGER BY PASS, D.250 |
| 11181540 | MOTORISIERTER KREISFÖRMIGER BY PASS, D.300 |