

TECHNISCHE DATENBLÄTTER

rev. 01 - 5/10/2022

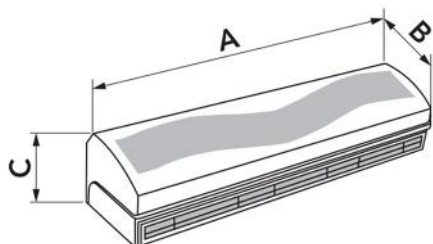
ZentrifugalLuft mit Frontansaugung

12300036 - 12300037



TECHNISCHE EIGENSCHAFTEN:

- 2 Modelle in farbe weiße
- Betriebstemperatur + 50°C - 10°C
- 3 Geschwindigkeiten, mit Fernbedienung oder manuell betrieben
- Luftschleier sind für die Verwendung in Innenräumen bestimmt
- Frontluftabsaugung
- Das Gerät muss horizontal installiert werden
- Maximale Einbauhöhe 3,5 m



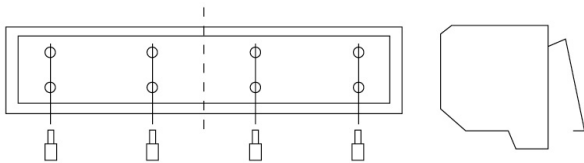
ABMESSUNGEN

CODE	MODELL	A [mm]	B [mm]	C [mm]	GEEIGNET FÜR TÜREN [mm]
12300036	1000	1000	230	212	B.1000 H.3500
12300037	1500	1500	230	212	B.1500 H.3500

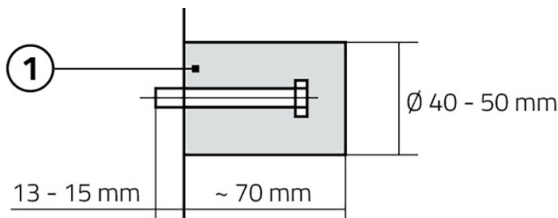
TECHNISCHE DATEN

CODE	VERSORGUNGS SPANNUNG [V]	FREQUENZ [Hz]	LEISTUNGS AUFN AHME [W]	LUFTGESCHW I NDIGKEIT AN DER ÖFFNUNG [m/s]	LUFTKAPAZITÄ T [m³/h]	SCHALLEISTU NGSPEGEL [DB(A)]	fernbedienunge n	GEWICHT [kg]
12300036	230 ac	50	296	I:9 II:11 III:12,5	I:550 II:673 III:798	I:48 II:52 III:56	3 Geschwindigk eitseinstellung	16,9
12300037	230 ac	50	490	I:9 II:11 III:12,5	I:939 II:1148 III:1330	I:52 II:57 III:62	3 Geschwindigk eitseinstellung	22,6

INSTALLATION UND INBETRIEBNAHME

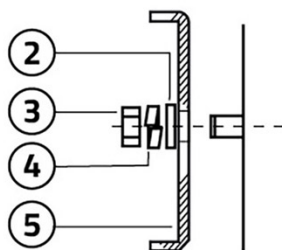


Schrauben Sie die Montageplatte ab und entfernen Sie sie



Bohren Sie ein Loch wie in der Anleitung angegeben, setzen Sie den Bolzen ein und sichern Sie ihn mit Zement.

[1] Beton



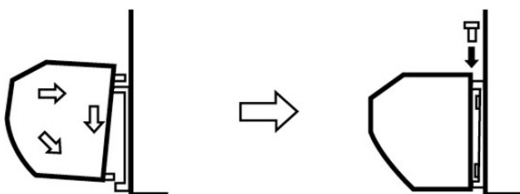
Positionieren Sie die Montageplatte und befestigen Sie sie.

[2] Unterlegscheibe

[3] Mutter

[4] Federscheibe

[5] Montageplatte



Bringen Sie den Luftschleier auf der Montageplatte an und stellen Sie sicher, dass er fest sitzt, indem Sie ihn mit den mitgelieferten Schrauben festziehen.

ALLGEMEINE WARNHINWEISE

- Aus Sicherheitsgründen muss das Gerät an einer festen Wand installiert werden, um Vibrationen und übermäßigen Lärm zu vermeiden
- Betriebstemperatur: Von + 50°C bis -10°C
- Luftschleier sind für die Verwendung in Innenräumen bestimmt.

- Wählen Sie das Modell entsprechend der Installationshöhe aus: ist sie zu hoch, kann dies die Reichweite negativ beeinflussen und die Effektivität des Geräts verringern
- Die Luft wird von der Vorderseite des Geräts angesaugt und nach unten geblasen
- Wenn die Tür breiter ist als der Luftschleier, können mehrere Geräte nebeneinander installiert werden, wobei zwischen den einzelnen Geräten ein Abstand von 20 - 40 mm verbleibt
- Die Montageplatte muss an einer einzigen, einheitlichen Wand angebracht werden
- Zwischen dem Gerät und der Decke muss ein Abstand von mindestens 200 mm bestehen
- Das Gerät muss horizontal installiert werden
- Die Installationshöhe darf nicht weniger als 2,3 m vom Boden betragen
- Dem Anschluss muss ein dreipoliger Schalter mit einem Mindestkontaktabstand von 3 mm vorgeschaltet sein

ARTIKEL

CODE	DESCRIPTION
12300036	ZENRTIFUGAL-LUFTSCHLEIER L1000 MIT MIT FRONTALER ABSAUGUNG
12300037	ZENRTIFUGAL-LUFTSCHLEIER L1500 MIT MIT FRONTALER ABSAUGUNG