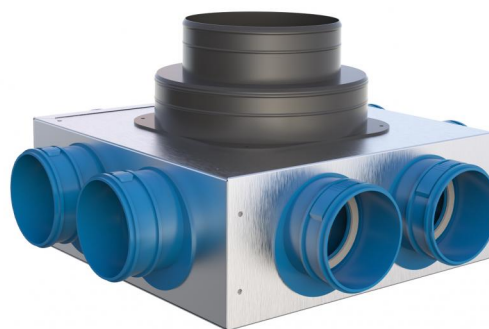


# TECHNISCHE DATENBLÄTTER

rev. 00 - 23/11/2023

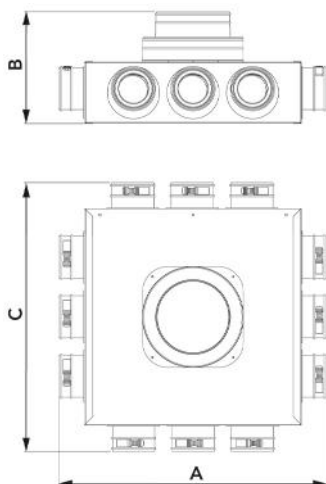
VMC-Verteilerkasten für flexibles  
Kanalrohr 4 - 6 - 8 - 10 - 12 Ausgänge Ø  
75 und Ø 90

ACD600147 - ACD600148 - ACD600149  
ACD600150 - ACD600151 - ACD600152  
ACD600153 - ACD600154 - ACD600155  
ACD600156



## TECHNISCHE EIGENSCHAFTEN:

- Aus verzinktem Blech
- Innenisolierung aus Polyethylen sp. 3 mm
- Mit Doppeldurchmesser Ø150 - Ø200
- Schellen am Ausgang laut Tabelle
- Komplett mit Halterungen für Deckenmontage
- Kasten vormontiert geliefert
- Auf Wunsch erhältlich mit Halsband Ø100 / Ø125 / Ø150



## ABMESSUNGEN

CODE	A [mm]	B [mm]	C [mm]	Ø EINGANG [mm]	Nr. AUSGÄNGE - Ø [mm]
ACD600147	415	222	311	150 / 200	4 - 75
ACD600148	415	222	363	150 / 200	6 - 75
ACD600149	415	222	415	150 / 200	8 - 75
ACD600150	533	222	533	150 / 200	10 - 75
ACD600151	533	222	533	150 / 200	12 - 75
ACD600152	419	222	311	150 / 200	4 - 90
ACD600153	419	222	365	150 / 200	6 - 90
ACD600154	419	222	419	150 / 200	8 - 90
ACD600155	537	222	537	150 / 200	10 - 90
ACD600156	537	222	537	150 / 200	12 - 90

## ARTIKEL

CODE	DESCRIPTION
ACD600147	
ACD600148	
ACD600149	
ACD600150	
ACD600151	
ACD600152	
ACD600153	
ACD600154	
ACD600155	
ACD600156	