

TECHNISCHE DATENBLÄTTER

rev. 01 - 09/02/23

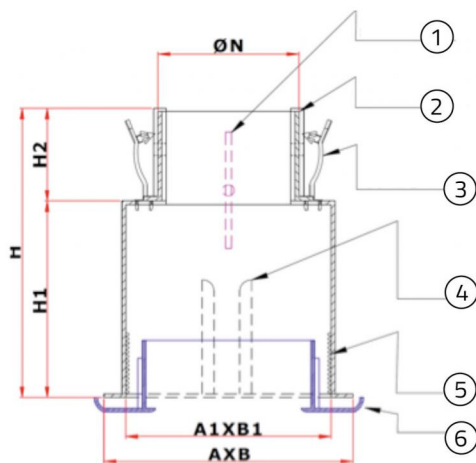
PPA

plenum aus weissem ABS-Kunststoff Anti-Kondensation

PWC400008 - PWC400009 - PWC400010
PWC400011 - PWC400012 - PWC400013
PWC400014

TECHNISCHE EIGENSCHAFTEN:

- Aus Antikondensations-ABS
- Einstellbarer Butterfly-Kalibrierungs-klappe
- Die Verbindung zwischen Luftgitter und Plenum mit Stahlklammern
- Hinterer Teleskopschelle für Schläuche mit verschiedenen Durchmessern
- Mit Kalibrierklappe
- An den 4 Außenseiten befinden sich Haken, an denen die Wandkonsolen für die Befestigung des Plenums an Gipskartonplatten oder PAL-Kanälen angebracht werden können



- [1] Klappe
- [2] Verstellbarer ovaler Anschluss $N\varnothing$
- [3] Klammern für die Kanalmontage
- [4] Führungen zum Einsetzen von Clips für die Wand-/Deckenmontage
- [5] Rändelung für die Montage der Öffnung mit Clips
- [6] Öffnung

ABMESSUNGEN:

CODE	FÜR LÜFTER [mm]	PLENUMABMESSUNGEN A1xB1 [mm]	PLENUMABMESSUNGEN AxB [mm]	PLENUMABMESSUNGEN H [mm]	PLENUMABMESSUNGEN H1 [mm]	PLENUMABMESSUNGEN H2 [mm]	Ø KRAGEN [mm]
PWC400008	233 x 133	102 x 201	125 x 223	160	110	50	125
PWC400009	333 x 133	102 x 301	125 x 323	160	110	50	160 - 200
PWC400010	433 x 133	102 x 401	125 x 423	160	110	50	160 - 200
PWC400011	333 x 183	152 x 301	175 x 323	160	110	50	160 - 200
PWC400012	433 x 183	152 x 401	175 x 423	160	110	50	160 - 200 - 250
PWC400013	533 x 183	152 x 501	175 x 523	160	110	50	160 - 200 - 250
PWC400014	633 x 233	202 x 501	175 x 523	160	110	50	200 - 250

ARTIKEL

CODE	DESCRIPTION
PWC400008	
PWC400009	
PWC400010	
PWC400011	
PWC400012	
PWC400013	
PWC400014	