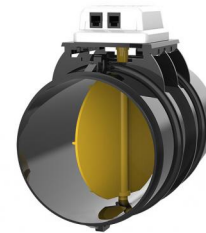


rev. 01 - 21/10/2022

## PROAIR MULTI-ZONE

fermeture circulaire motorisée/passe  
circulaire motorisé pour système

11181510 - 11181520 - 11181530  
11181540



### CARACTÉRISTIQUES TECHNIQUES :

- Moteur amovible qui peut être positionné à : 0° - 90° - 180° 270° - 360 °C
- Fabriqué en matière plastique anti-condensation
- Assure l'isolation thermique entre la surface intérieure et la surface extérieure

### FONCT

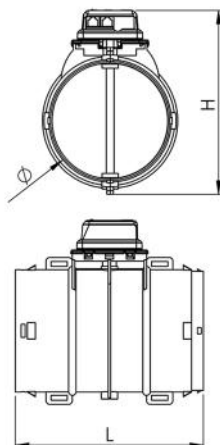
- Communique directement à l'unité de contrôle du système
- Les registres sont reliés les uns aux autres au moyen du système en cascade
- Le câble de raccordement utilisé est du type téléphone 8 fils avec prise RJ45
- Bien configuré à l'aide de l'unité de contrôle « Polaris 4X » et « Polaris 5X », le registre peut assumer la fonction de by-pass circulaire motorisé.

#### ATTENTION!

Utiliser uniquement des câbles Tecnosystemi - ne pas utiliser d'autres câbles que ceux indiqués afin de ne pas compromettre le bon fonctionnement du système.

Il est obligatoire de toujours prévoir la trappe d'inspection pour accéder à l'unité de commande et aux registres.

Toujours installer les fermetures avec le moteur tourné vers le bas.



## DIMENSIONS

CODE	Ø ATTACHE [mm]	H [mm]	L [mm]	DÉBIT D'AIR MAX. [m³/h]
11181510	150	230	230	388
11181520	200	280	250	678
11181530	250	330	280	1060
11181540	300	380	350	1526

## ARTICLES

CODE	DESCRIPTION
11181510	VOLET CIRCULAIRE MOTORISÉE / DÉRIVATION CIRCULAIRE MOTORISÉ D.150
11181520	VOLET CIRCULAIRE MOTORISÉE / DÉRIVATION CIRCULAIRE MOTORISÉ, D.200
11181530	VOLET CIRCULAIRE MOTORISÉE / DÉRIVATION CIRCULAIRE MOTORISÉ, D.250
11181540	VOLET CIRCULAIRE MOTORISÉE / DÉRIVATION CIRCULAIRE MOTORISÉ, D.300