

# FICHES TECHNIQUES

rev. 01 - 5/10/2022

## AirFor3 Up

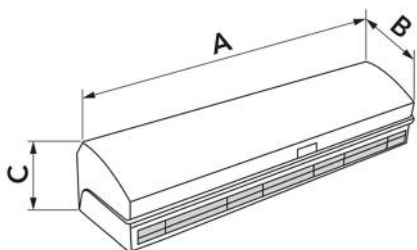
Barriera d'aria centrifuga ad aspirazione superiore

12300038 - 12300039



### CARACTÉRISTIQUES TECHNIQUES :

- 2 modèles blancs
- Température de fonctionnement : + 50°C à -10°C
- 3 vitesses commandées par télécommande ou manuellement
- Les barrières à air sont conçues pour une utilisation à l'intérieur.
- Aspiration d'air supérieure
- L'unité doit être installée horizontalement
- Hauteur maximale d'installation 3,5 m



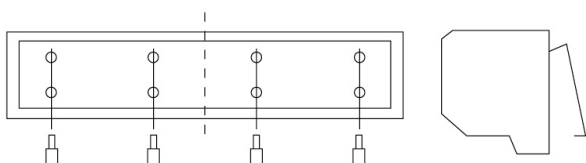
### DIMENSIONS

| CODE     | MODÈLE | A [mm] | B [mm] | C [mm] | CONVIENT POUR PORTAILS [mm] |
|----------|--------|--------|--------|--------|-----------------------------|
| 12300038 |        | 1000   | 230    | 212    | L 1000<br>H 3500            |
| 12300039 |        | 1500   | 230    | 212    | L 1500<br>H 3500            |

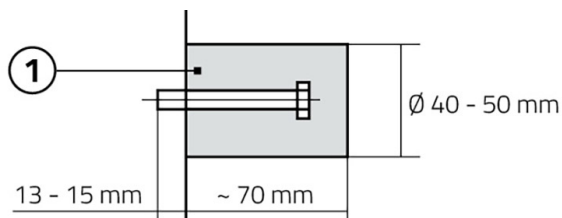
## DONNÉES TECHNIQUES

| CODE     | TENSION D'ALIMENTATION [V] | FRÉQUENCE [Hz] | PUISSANCE ABSORBÉE [W]      | VITESSE DE L'AIR À LA GRILLE [m/s] | DÉBIT D'AIR [m³/h] | NIVEAU DE PUISSANCE ACOUSTIQUE [DB(A)] | TÉLÉCOMMANDE       | POIDS [kg] |
|----------|----------------------------|----------------|-----------------------------|------------------------------------|--------------------|--|--------------------|------------|
| 12300038 | 230 ca                     | 50             | I:186<br>II:238<br>III: 322 | I:9<br>II:11<br>III: 12,5          | 798                | I:46<br>II:51<br>III:58                | Réglage 3 vitesses | 16,9       |
| 12300039 | 230 ca                     | 50             | I:291<br>II:381<br>III: 536 | I:9<br>II:11<br>III: 12,5          | 1330               | I:51<br>II:56<br>III: 62               | Réglage 3 vitesses | 22,6       |

## INSTALLATION ET MISE EN MARCHÉ

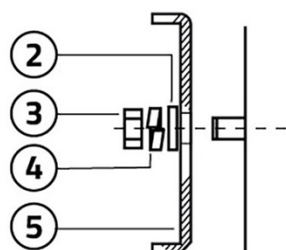


Dévisser la plaque de montage et la retirer



Percer un trou comme indiqué dans les instructions et y insérer le boulon en le fixant avec du béton.

[1] Béton



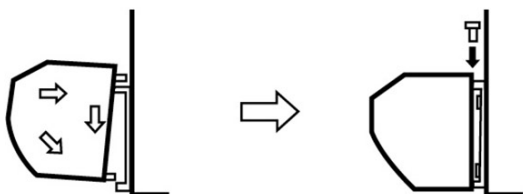
Positionner la plaque de montage et la fixer.

[2] Rondelle

[3] Écrou

[4] Rondelle élastique

[5] Plaque de montage



Installer le rideau d'air sur la plaque de montage en vous assurant qu'il est dans une position sûre et le serrer avec les vis appropriées.

## ARTICLES

| CODE     | DESCRIPTION  |
|----------|--|
| 12300038 | BARRIERE CENTRIFUGE L1000 ASPIRATION SUPERIEURE "AIR FOR 3UP"          |
| 12300039 | RIDEAUX D'AIR CENTRIFUGES L1500 À PRISE D'AIR SUPÉRIEURE "AIR FOR 3UP" |