

PICO HP2 WI

aspirateur - extracteur statique avec récupération de chaleur sur le mur et avec alimentation externe ou intégré

ACD100001 - ACD100002 - ACD100003
 ACD100004 - ACD100005 - ACD100006
 ACD100046 - ACD100047 - 11161370T

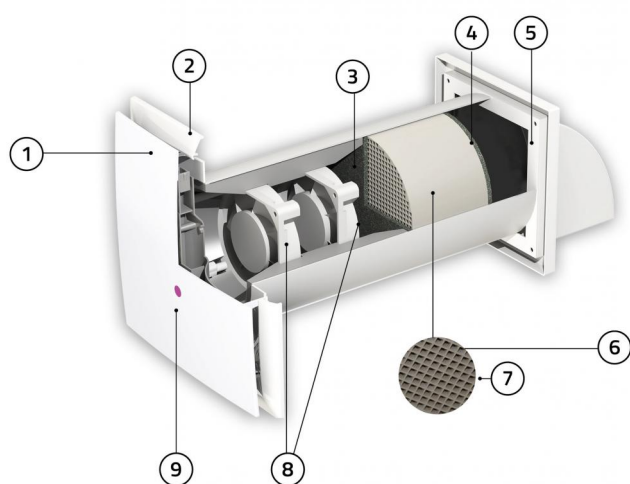


PICO^{wi}
HP2

CARACTÉRISTIQUES TECHNIQUES :

- Pour l'installation murale
- Épaisseur du tableau de bord à partir du mur 35 mm
- Disponible avec des débits de 30 à 100 m³/h
- Mode de contrôle Wi-Fi (off-line)
- Le seuil d'humidité peut être réglé sur 3 valeurs différentes : 40 - 50 - 60 %
- Échangeur de chaleur en céramique à haute efficacité
- Filtres de qualité G2 intégrés
- Ventilateur à faible consommation d'énergie
- Convient pour un fonctionnement continu
- Équipé d'une télécommande
- LED colorées sur le tableau de bord pour afficher les paramètres
- 3 vitesses
- Bloc d'alimentation externe/encastré 230 Vca fourni
- Épaisseur minimale du mur d'installation : 310 mm

DÉTAILS TECHNIQUES



- [1] Partie avant esthétique
- [2] Grille extra fine
- [3] Filtre 1
- [4] Filtre 2
- [5] Grille externe
- [6] Pack d'échange
- [7] Détail du pack d'échange en matériau céramique
- [8] Moteurs à 3 vitesses
- [9] LED lumineux fonction

Dans l'image un exemple de Pico HP2 55

MODES DE FONCTIONNEMENT

MODE Wi-Fi

Toutes les fonctions Pico peuvent également être contrôlées via WI-FI directement depuis un smartphone ou une tablette de manière simple et intuitive.

FACILEMENT CONTRÔLABLE AVEC TÉLÉCOMMANDE OU APP OFF-LINE



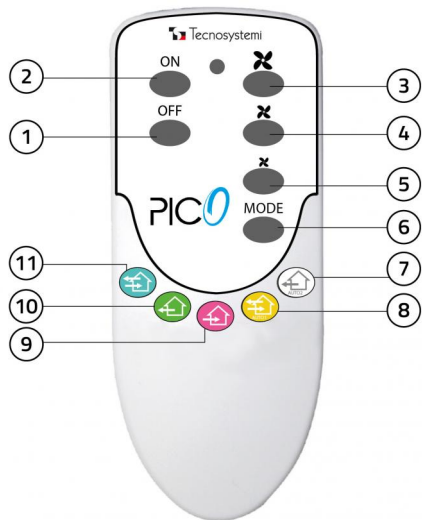
INTERFACE APP - MODE DE CONTRÔLE WI-FI (HORS LIGNE)



Toutes les fonctions Pico peuvent également être contrôlées via wi-fi directement depuis votre smartphone ou tablette de manière simple et intuitive.

Il suffit d'activer la fonction depuis l'appareil et de sélectionner l'élément Pico WI pour accéder au système.

UTILISATION DE LA TÉLÉCOMMANDE



- [1] Ventilateur OFF
- [2] Ventilateur ON
- [3] Vitesse maximale (valeur humidité 60%)
- [4] Vitesse moyenne (humidité 50%)
- [5] Vitesse minimale (humidité 40%)
- [6] Changement mode
- [7] AUTO 2
- [8] AUTO 1
- [9] Entrée
- [10] Extraction
- [11] Unité de récupération d'air

FONCTIONS DE LA TÉLÉCOMMANDE

RÉCUPÉRATEUR : le système fonctionne pendant 70 secondes en aspiration et 70 secondes en injection, avec la possibilité de régler les trois vitesses.

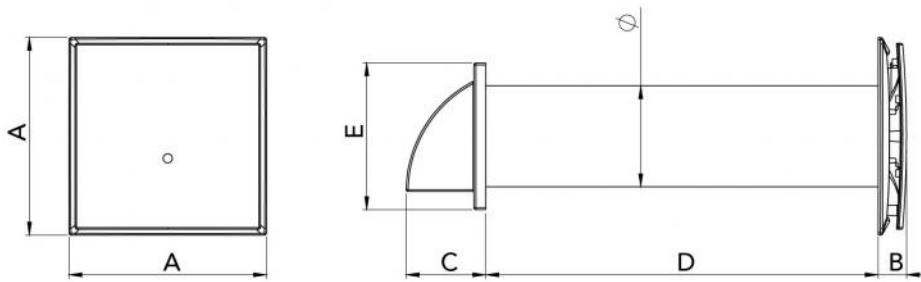
EXTRACTION : le système fonctionne uniquement en extraction de l'air à l'intérieur des pièces avec la possibilité de régler les trois vitesses.

ENTRÉE : le système fonctionne uniquement en introduction, en aspirant l'air de l'extérieur de la maison et en l'introduisant dans la pièce, il est possible de régler les trois vitesses.

AUTO 1 : le système est en veille. Lorsque l'air de la pièce dépasse le seuil d'humidité ; réglable à 40%, 50% ou 60%, l'appareil démarre en mode récupération jusqu'à ce que l'humidité soit ramenée à la valeur requise.

AUTO 2 : le système est en veille, lorsque l'air de la pièce dépasse le seuil d'humidité, réglable à 40%, 50% ou 60%, l'appareil démarre en mode extraction uniquement jusqu'à ce que l'humidité soit ramenée à la valeur requise.

DIMENSIONS PICO HP2 30 - 55 - 80 WI



MODÈLE	A [mm]	B [mm]	C [mm]	D [mm]	E [mm]	Ø [mm]
HP2 30 WI	250	35	86	500	154	103
HP2 55 WI	250	35	101	500	186	128
HP2 80 WI	250	35	101	500	186	153

PICO HP2 30 WI

DONNÉES TECHNIQUES	vitesse min 1	vitesse min 2	vitesse min 3
Tension d'alimentation [V]	230	230	230
Puissance [W]	1,3	1,4	1,4
Consommation de courant [mA]	38	42	47
Débit d'air [m ³ /h]	23	25	28
RPM	1863	2070	2300
Niveau sonore 1 m [dB(A)] (min)	32	33	34
Température de l'air [°C]	Da -20 a +50		
Efficacité régénératrice	≤90%		
Matériau pack d'échange	Céramique		
Dimensions du tuyau [mm]	Ø 103		
Degré de protection [IP]	IP 24	IP 24	

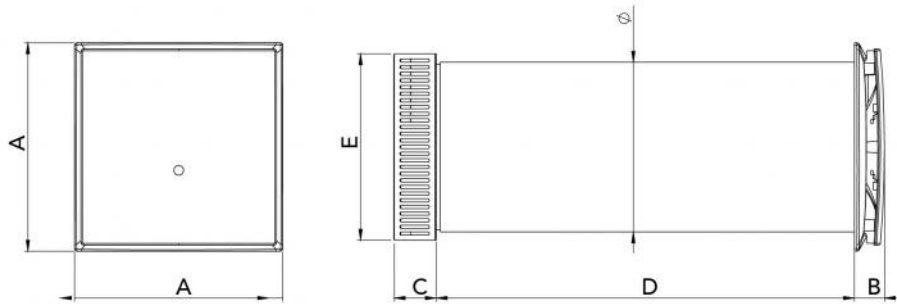
PICO HP2 55 WI

DONNÉES TECHNIQUES	vitesse min 1	vitesse min 2	vitesse min 3
Tension d'alimentation [V]	230	230	230
Puissance [W]	1,3	1,46	2,2
Consommation de courant [mA]	65,5	73	81
Débit d'air [m ³ /h]	23	35	46
RPM	2106	2340	2600
Niveau sonore 1 m [dB(A)] (min)	29	33	40
Température de l'air [°C]	Da -20 a +50		
Efficacité régénératrice	≤90%		
Matériau pack d'échange	Céramique		
Dimensions du tuyau [mm]	Ø 128		
Degré de protection [IP]	IP 24		

PICO HP2 80 WI

DONNÉES TECHNIQUES	vitesse min 1	vitesse min 2	vitesse min 3
Tension d'alimentation [V]	230	230	230
Puissance [W]	1,7	2,6	3,6
Consommation de courant [mA]	162	180	200
Débit d'air [m ³ /h]	39	64	74
RPM	2350	2610	2900
Niveau sonore 1 m [dB(A)] (min)	33	41	46
Température de l'air [°C]	Da -20 a +50		
Efficacité régénératrice	≤90%		
Matériau pack d'échange	Céramique		
Dimensions du tuyau [mm]	Ø 153		
Degré de protection [IP]	24	24	24

DIMENSIONS PICO HP2 100 WI



PICO HP2 100 WI

DONNÉES TECHNIQUES	vitesse min 1	vitesse min 2	vitesse min 3
Tension d'alimentation [V]	230	230	230
Puissance [W]	6,6	7,7	8,4
Consommation de courant [mA]	550	640	700
Débit d'air [m³/h]	70	81	91
RPM	3395	4070	4500
Niveau sonore 1 m [dB(A)] (min)	46	48	50
Température de l'air [°C]	Da -20 a +50		
Efficacité régénératrice	≤90%		
Matériau pack d'échange	Céramique		
Dimensions du tuyau [mm]	Ø 204		
Degré de protection [IP]	IP 24		

INSTALLATION

Le récupérateur a été conçu pour être installé à l'intérieur de pièces sur des murs d'une épaisseur de 310 mm à 500 mm (tuyau en option L=1500 mm), et température ambiante allant de -20 °C à +50 °C et humidité relative jusqu'à 80% .

ALIMENTATION ÉLECTRIQUE

Le récupérateur doit être raccordé au réseau monophasé 230 V AC - 50 Hz à l'aide du transformateur 12 V DC fourni. Pour faciliter le raccordement, le récupérateur est fourni avec un câble d'alimentation pré-câblé de 2 m de long.

ARTICLES

CODE	DESCRIPTION
ACD100001	"PICO HP2 30 WI" VENTILATEUR STATIQUE / VENTILATEUR DE L'EXTRACTEUR DE FLUX MURAL AVEC RÉCUPÉRATION DE CHALEUR, ÉQUIPÉE D'UNE ALIMENTATION EXTERNE
ACD100002	"PICO HP2 55 WI" VENTILATEUR STATIQUE / VENTILATEUR D'EXTRACTION DE FLUX MURAL AVEC RÉCUPÉRATION DE CHALEUR, ÉQUIPÉE D'UNE ALIMENTATION EXTERNE AVEC UNE ALIMENTATION EXTERNE
ACD100003	"PICO HP2 80 WI" VENTILATEUR STATIQUE / VENTILATEUR DE L'EXTRACTEUR DE FLUX MURAL AVEC RÉCUPÉRATION DE CHALEUR, ÉQUIPÉE D'UNE ALIMENTATION EXTERNE
ACD100004	"PICO HP2 30 WI" VENTILATEUR STATIQUE / EXTRACTEUR DE FLUX MURAL MURAL AVEC RÉCUPÉRATION DE CHALEUR, ÉQUIPÉ D'UNE ALIMENTATION EN PANNE / INTÉGRÉE
ACD100005	"PICO HP2 55 WI" VENTILATEUR STATIQUE / VENTILATEUR DE L'EXTRACTEUR À FLUX MURAL AVEC RÉCUPÉRATION DE CHALEUR, ÉQUIPÉE D'UNE ALIMENTATION AVEC UNE ALIMENTATION INTÉGRÉE
ACD100006	"PICO HP2 80 WI" VENTILATEUR MURAL D'ADMISSION/EXTRACTION STATIQUE AVEC RÉCUPÉRATION DE CHALEUR, E
ACD100046	"PICO HP2 1000 WI" VENTILATEUR D'ADMISSION/EXTRACTEUR STATIQUE À FLUX CROISÉ MURAL AVEC RÉCUPÉRATION DE CHALEUR, ÉQUIPÉ D'UNE ALIMENTATION EXTERNE
ACD100047	"PICO HP2 1000 WI" VENTILATEUR D'ADMISSION/EXTRACTEUR STATIQUE À FLUX CROISÉ MURAL AVEC RÉCUPÉRATION DE CHALEUR, ÉQUIPÉ D'UNE ALIMENTATION INTÉGRÉE
11161370T	"TT 200" TUBE AVEC DEFLECTOR (Ø 200 MM - L 1500 MM)