

# FICHES TECHNIQUES

rev. 00 - 29/11/2022

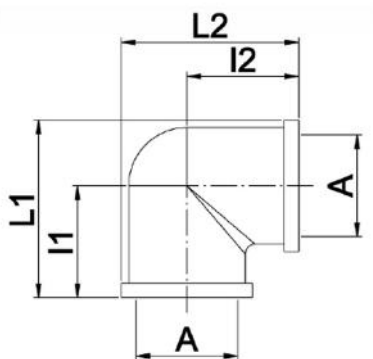
## Courbe F / F

26002910 - 26002920 - 26002930  
26002940 - 26002950



### CARACTÉRISTIQUES TECHNIQUES :

- Fabriqué en laiton
- Application pour l'hydraulique
- Filetage à gaz
- Température maximale de fonctionnement +130°C



### DIMENSIONS

CODE	A	l1 [mm]	l2 [mm]	L1 [mm]	L2 [mm]
26002910	1/2"	25		38	
26002920	3/4"	31		46,5	
26002930	1"	36		54	
26002940	1" 1/4	40,5		65,5	
26002950	1" 1/2	46		74	

## ARTICLES

CODE	DESCRIPTION
26002910	
26002920	
26002930	
26002940	
26002950	