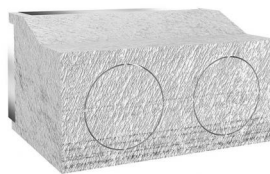


rev. 00 - 10/11/2022

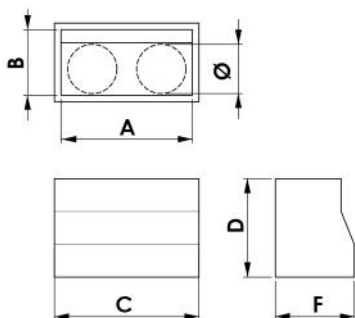
Plénum de distribution en PAL prédisposé pour 2 sorties Ø 150

PWD600039



CARACTÉRISTIQUES TECHNIQUES PAL :

- Revêtement des deux côtés avec de l'aluminium gaufré avec épaisseur : 80 µm
- Bride en aluminium fournie
- Épaisseur du matériau 20 mm
- Densité: 49 kg/m³
- Classe de réaction au feu : B-s3,d0
- Température : -30°C à +80°C



DIMENSIONS

CODE	A [mm]	B [mm]	C [mm]	D [mm]	F [mm]	COLLIER [mm]
PWD600039	400	200	440	300	240	2 x 150

ARTICLES

CODE	DESCRIPTION
PWD600039	