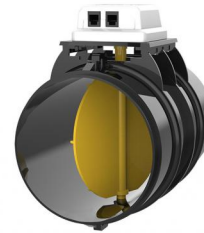


ALTAIR POINT

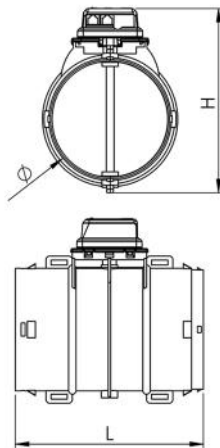
kit fermeture circulaire motorisée

11181551 - 11181556 - 11181561
11181566 - 11181571



CARACTÉRISTIQUES TECHNIQUES :

- Moteur amovible qui peut être positionné à : 0° - 90° - 180° 270° - 360 °C
- Fabriqué en matière plastique anti-condensation
- Assure l'isolation thermique entre la surface intérieure et la surface extérieure



DIMENSIONS

CODE	Ø ATTACHE [mm]	H [mm]	LONGUEUR [mm]
11181551	100	230	360
11181556	150	230	360
11181561	200	280	250
11181566	250	330	280
11181571	300	380	350

DONNÉES TECHNIQUES

DÉBIT D'AIR MAX. [m³/h]	
152	
388	
678	
1060	
1526	

FONCT

- Communique directement à l'unité de contrôle du système
- Les registres sont reliés les uns aux autres au moyen du système en cascade
- Le câble de raccordement utilisé est du type téléphone 8 fils avec prise RJ45
 - Bien configuré à l'aide de l'unité de contrôle « Polaris 4X » et « Polaris 5X », le registre peut assumer la fonction de by-pass circulaire motorisé.

ATTENTION!

Utiliser uniquement des câbles Tecnosystemi - ne pas utiliser d'autres câbles que ceux indiqués afin de ne pas compromettre le bon fonctionnement du système.

Il est obligatoire de toujours prévoir la trappe d'inspection pour accéder à l'unité de commande et aux registres.

Toujours installer les fermetures avec le moteur tourné vers le bas.

ARTICLES

CODE	DESCRIPTION
11181551	KIT VOLET CIRCULAIRE MOTORISÉ POUR SYSTÈME « PRO AIR POINT » Ø100
11181556	KIT VOLET CIRCULAIRE MOTORISÉ POUR SYSTÈME « PRO AIR POINT » Ø150
11181561	KIT VOLET CIRCULAIRE MOTORISÉ POUR SYSTÈME « PRO AIR POINT » Ø200
11181566	KIT VOLET CIRCULAIRE MOTORISÉ POUR SYSTÈME « PRO AIR POINT » Ø250
11181571	KIT VOLET CIRCULAIRE MOTORISÉ POUR SYSTÈME « PRO AIR POINT » Ø300