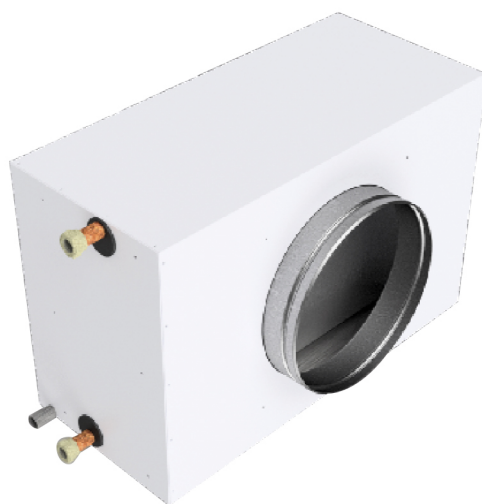


## Batterie chauffante chaude/froide

- cod. ACC400017 - cod. ACC400018 - cod. ACC400019
- cod. ACC400020 - cod. ACC400021 - cod. ACC400022
- cod. ACC400023 - cod. ACC400024 - cod. ACC400025
- cod. ACC400026



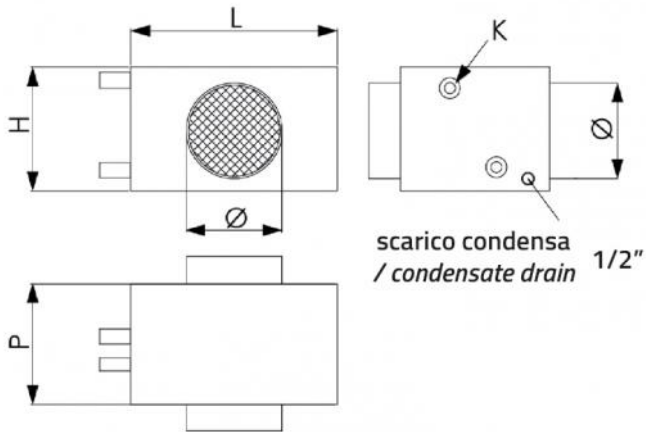
### DESCRIPTIF

Batterie à eau chaude/froide pour systèmes de ventilation.

La batterie est dotée d'une structure autoportante en tôle pré-vernie blanche, de manchons de fixation pour l'entrée et la sortie et d'un bac pour la récupération de l'eau de condensation.

La surface intérieure est revêtue d'un isolant thermique/acoustique en mousse de polyéthylène (10 mm d'épaisseur).

Fournie avec des supports de fixation.



## DIMENSIONS

CODE	MOD.	L [mm]	H [mm]	P [mm]	Ø [mm]	K [inch]
ACC400017	150 m <sup>3</sup> /h et 1 Kw	310	200	300	125	1/2"
ACC400018	220 m <sup>3</sup> /h et 1,6 Kw	360	270	300	160	1/2"
ACC400019	350 m <sup>3</sup> /h et 2,2 Kw	360	270	300	160	1/2"
ACC400020	500 m <sup>3</sup> /h et 3,2 Kw	460	270	300	200	1/2"
ACC400021	800 m <sup>3</sup> /h et 5,7 Kw	650	330	300	250	1/2"
ACC400022	1200 m <sup>3</sup> /h et 7,8 Kw	785	430	350	315	3/4"
ACC400023	1600 m <sup>3</sup> /h et 9,7 Kw	780	520	350	315	3/4"
ACC400024	2200 m <sup>3</sup> /h et 15 Kw	780	520	400	355	3/4"
ACC400025	3200 m <sup>3</sup> /h et 22 Kw	895	660	450	400	1"
ACC400026	4000 m <sup>3</sup> /h et 29 Kw	1000	740	450	400	1"

## PERFORMANCE DES BATTERIES EN MODE CHAUFFAGE

CODE	Débit d'air		t° IN eau	t° OUT eau	Puissance tot.	t° IN air	t° OUT air	Débit d'eau		Fuite d'eau [kPa]	Fuite d'air [Pa]
	[m³/h]	[m/s]						[°C]	[W]		
ACC400017	150	1.2	50	45	1	20	40.6	181	1	20.4	8
ACC400018	220	1	50	45	1.6	20	41.6	279	0.8	10.3	6
ACC400019	350	1.6	50	45	2.2	20	38.9	389	1.1	18.4	13
ACC400020	500	1.6	50	45	3.2	20	38.7	549	1	13.4	14
ACC400021	800	1.4	50	45	5.7	20	41	985	1	11.9	13
ACC400022	1200	1.45	50	45	10	20	44.7	1728	1.25	21.5	27
ACC400023	1600	1.61	50	45	12.9	20	43.9	2234	1.08	14.4	33
ACC400024	2200	2.22	50	45	18.7	20	45.2	3241	1.17	15.4	75
ACC400025	3200	2.21	50	45	27.4	20	45.4	4747	1.37	21.2	74
ACC400026	4000	2.14	50	45	34.5	20	45.6	5988	1.44	26.3	70

## PERFORMANCE DES BATTERIES EN MODE REFROIDISSEMENT

CODE	t° IN eau	t° OUT eau	Puissance tot.	Puissance sensible	t° IN air	rH% IN air	t° OUT air	rH% OUT air	Débit d'eau		Fuite d'eau [kPa]	Fuite d'air [Pa]	Condensat [l/h]
									[°C]	[kW]			
ACC400017	7	12	1	0.6	27	60	15.2	87.3	183	1	25.5	12	0.7
ACC400018	7	12	1.6	0.9	27	60	14.9	89.2	272	0.8	12.2	9	1.1
ACC400019	7	12	2.2	1.2	27	60	16.4	85	380	1	21.8	19	1.5
ACC400020	7	12	3.1	1.7	27	60	16.7	84.9	523	1	15.1	20	2.1
ACC400021	7	12	5.7	3.1	27	60	15.1	88.1	981	1	14.5	20	4
ACC400022	7	12	7.8	4.9	27	60	15.1	99.8	1334	0.96	15.9	54	4
ACC400023	7	12	9.7	6.2	27	60	15.6	99.4	1664	0.8	10	63	4.8
ACC400024	7	12	15.1	9.2	27	60	14.6	100	2601	0.94	15.5	113	8.2
ACC400025	7	12	22.5	13.7	27	60	14.5	100	3863	1.12	20	113	12.3
ACC400026	7	12	28.7	17.2	27	60	14.3	100	4929	1.19	21.8	108	15.9

## ARTICLES

CODE	DESCRIPTION
ACC400017	BATTERIE DE CANAL À EAU CHAUDE/FROIDE - 150m <sup>3</sup> /h e 1Kw
ACC400018	BATTERIE DE CANAL À EAU CHAUDE/FROIDE - 220m <sup>3</sup> /h e 1,6Kw
ACC400019	BATTERIE DE CANAL À EAU CHAUDE/FROIDE - 350m <sup>3</sup> /h e 2,2Kw
ACC400020	BATTERIE DE CANAL À EAU CHAUDE/FROIDE - 500m <sup>3</sup> /h e 3,2Kw
ACC400021	BATTERIE DE CANAL À EAU CHAUDE/FROIDE - 800m <sup>3</sup> /h e 5,7Kw
ACC400022	BATTERIE DE CANAL À EAU CHAUDE/FROIDE - 1200m <sup>3</sup> /h e 7,8Kw
ACC400023	BATTERIE DE CANAL À EAU CHAUDE/FROIDE - 1600m <sup>3</sup> /h e 9,7Kw
ACC400024	BATTERIE DE CANAL À EAU CHAUDE/FROIDE - 2200m <sup>3</sup> /h e 15Kw
ACC400025	BATTERIE DE CANAL À EAU CHAUDE/FROIDE - 3200m <sup>3</sup> /h e 22Kw
ACC400026	BATTERIE DE CANAL À EAU CHAUDE/FROIDE - 4000m <sup>3</sup> /h e 29Kw

Tous les droits relatifs à cette publication sont de propriété exclusive de Tecnosystemi SpA.  
Tecnosystemi SpA se réserve le droit d'apporter toute les modifications nécessaires, sans préavis et pour des exigences techniques ou commerciales.