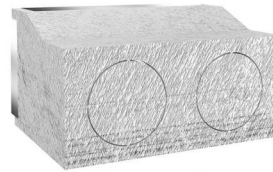


SCHEMA TECNICA

rev. 00 - 10/11/2022

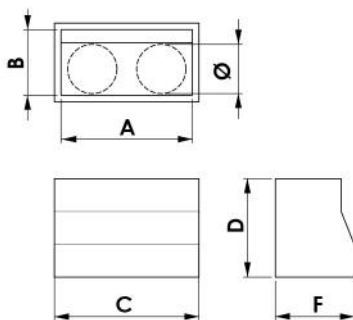
Plenum di distribuzione in PAL predisposto per 2 uscite Ø 150

PWD600039



CARATTERISTICHE TECNICHE PAL:

- Rivestito da ambo i lati con alluminio gofrato con spessore: 80 µm
- Flangia in alluminio in dotazione
- Spessore materiale 20 mm
- Densità: 49 kg/m³
- Classe reazione al fuoco: B-s3,d0
- Temperatura: da -30°C a +80°C



DIMENSIONI

CODICE	A [mm]	B [mm]	C [mm]	D [mm]	F [mm]	COLLARINO [mm]
PWD600039	400	200	440	300	240	2 x 150

ARTICOLI

CODICE	DESCRIZIONE
PWD600039	PLENUM DI DISTRIBUZIONE PREDISPOSTO PER 2 USCITE Ø150