

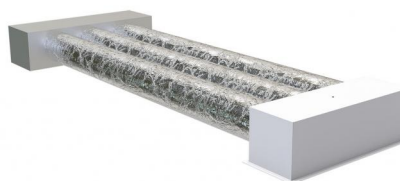
SCHEMA TECNICA

rev. 01 - 06/07/2023

KIT RIPRESA

per unità canalizzate MOD.1-2-3

PWD301301 - PWD301302 - PWD301303



IL KIT CONTIENE:

- n° 1 griglia di ripresa 800x300 ad alette fisse inclinate di 45° in alluminio verniciato bianco con filtro estraibile
- n° 3 collarini per plenum mod. B2 Ø150/200 mm
- n° 1 plenum 800x300x250 per griglia di ripresa ad alette fisse inclinate di 45° e filtro estraibile
- n° 3 collarini in lamiera elettrozincata per plenum da Ø151 mm a Ø200 mm
- n° 1 tubo canalizzato flessibile termico-fonico in alluminio doppia parete corazzato Ø203 mm L.10 m
- n° 6 fascette stringitubo 200x220 mm
- n° 1 plenum di mandata/ripresa su misura in PAL alluminato per canalizzati: modello 1, modello 2 e modello 3

DIMENSIONI

CODICE	MODELLO PLENUM	ALTEZZA INTERNA a [mm]	LARGHEZZA INTERNA b [mm]	PROFONDITÀ INTERNA c [mm]
PWD301301	11161605 MOD. 1	su richiesta fino a 300	su richiesta fino a 1000	280 mm fissa
PWD301302	11161606 MOD. 2	su richiesta fino a 400	su richiesta fino a 1200	280 mm fissa
PWD301303	11161607 MOD. 3	su richiesta fino a 400	su richiesta fino a 1500	280 mm fissa

ARTICOLI

CODICE	DESCRIZIONE
PWD301301	KIT RIPRESA CANALIZZATE - MOD.1 PAL
PWD301302	KIT RIPRESA CANALIZZATE - MOD.2 PAL
PWD301303	KIT RIPRESA CANALIZZATE - MOD.3 PAL