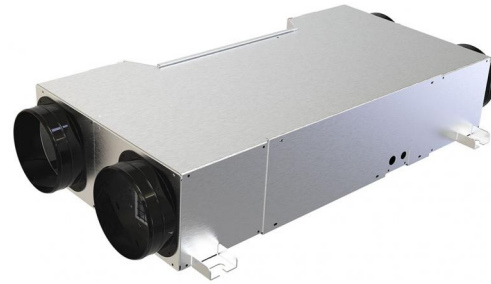


COMPACT 30

recuperatore di calore compatto statico
canalizzabile a soffitto

ACD200064



DESCRIZIONE

Compact 30 è un recuperatore di calore statico canalizzabile estremamente compatto.

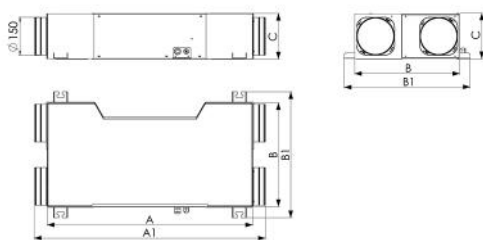
Questa unità di trattamento aria è studiata per risparmiare energia termica tramite il recupero del calore.

L'unità è sviluppata per fornire un ricambio d'aria continuo, tramite ventilazione meccanica.

Essa inoltre è in grado di filtrare e pre riscaldare l'aria fresca in entrata utilizzando il calore residuo dell'aria viziata che viene estratta.

CARATTERISTICHE TECNICHE

- Per installazione in controsoffitto
- Alimentazione: 230V - 50 Hz
- Motori EC centrifughi
- Filtri estraibili grado G4
- Attacchi: Ø 150 mm
- Pacco di scambio ad alta efficienza in polistirene
- Filtri di mandata e ripresa estraibili
- Dotato di attacco per scarico condensa

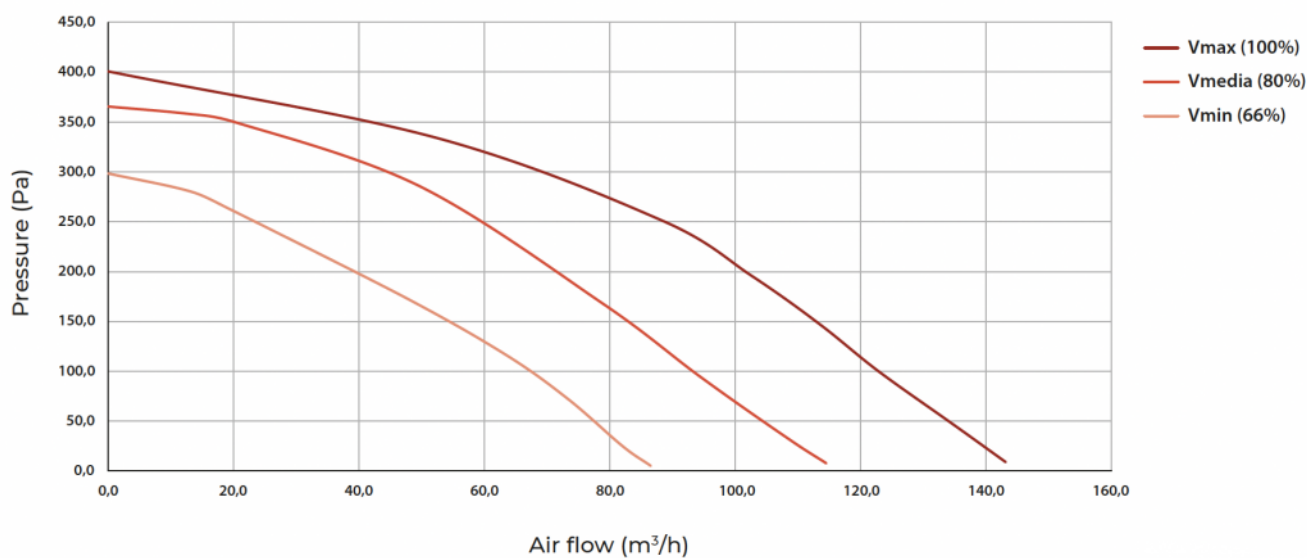


DIMENSIONI

| CODICE | A [mm] | A1 [mm] | B [mm] | B1 [mm] | C [mm] |
|-----------|--------|---------|--------|---------|--------|
| ACD200064 | 805 | 905 | 405 | 495 | 180 |

DATI ELETTRICI E PRESTAZIONALI

| CARATTERISTICHE | DATI |
|---|--|
| Tipologia | Unità di ventilazione Residenziale Bidirezionale |
| Alimentazione Elettrica | 230 V - 50 Hz |
| Potenza elettrica assorbita alla portata massima per singolo flusso [W] | 27,5 |
| Potenza elettrica assorbita alla portata massima [W] | 55 |
| Portata massima (a 100 Pa) [m³/h] | 120 |
| Efficienza termica del pacco di scambio | 88% |
| Classe energetica (Classe SEC clima temperato) | A |
| Tipologia di recupero del calore | A recupero |
| Tipologia di controllo | Controllo manuale |



ARTICOLI

| CODICE | DESCRIZIONE |
|-----------|---|
| ACD200064 | RECUPERATORE A SOFFITTO COMPATTO "COMPACT 30" |