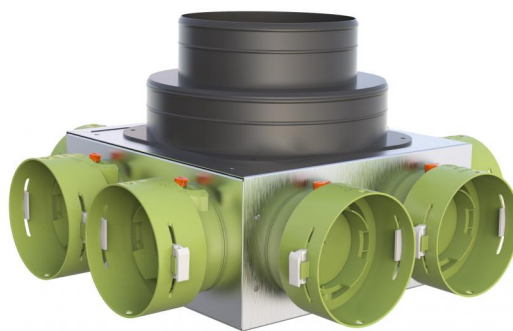


SCHEDA TECNICA

rev. 00 - 23/11/2023

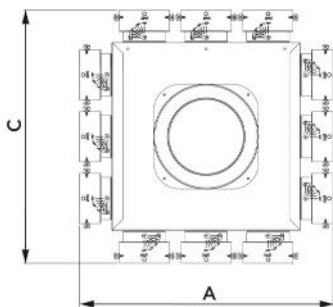
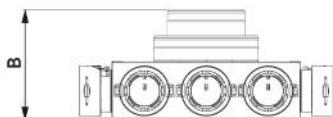
Cassetta di distribuzione per VMC 90° per tubo canalizzato flessibile 4 - 6 - 8 - 10 - 12 uscite Ø 75 e Ø 90 con manicotti completi di serranda di taratura con regolazione

ACD600137 - ACD600138 - ACD600139
ACD600140 - ACD600141 - ACD600142
ACD600143 - ACD600144 - ACD600145
ACD600146 - ACD600135 - ACD600136



CARATTERISTICHE TECNICHE:

- Realizzata in lamiera zincata
- Coibentazione interna in polietilene sp. 3 mm
- Con collarino d'ingresso con doppio diametro $\phi 150 - \phi 200$
- Collarini in uscita come da tabella
- Completa di staffe per montaggio
- Manicotti completi di serranda di taratura con regolazione graduata tramite cacciavite
- Tappi in dotazione per modello da 4 / 6 / 10 uscite
- Cassetta fornita premontata
- A richiesta disponibile con collarino $\phi 100 / \phi 125 / \phi 150$



DIMENSIONI

CODICE	A [mm]	B [mm]	C [mm]	Ø INGRESSO [mm]	N° USCITE - Ø [mm]
ACD600137	234	212	355	150 / 200	4 - 75
ACD600138	300	212	355	150 / 200	6 - 75
ACD600139	355	212	355	150 / 200	8 - 75
ACD600140	473	212	473	150 / 200	10 - 75
ACD600141	473	212	473	150 / 200	12 - 75
ACD600142	244	212	365	150 / 200	4 - 90
ACD600143	305	212	365	150 / 200	6 - 90
ACD600144	365	212	365	150 / 200	8 - 90
ACD600145	483	212	483	150 / 200	10 - 90
ACD600146	483	212	483	150 / 200	12 - 90

ARTICOLI

CODICE	DESCRIZIONE
ACD600137	PLENUM IN LAMIERA COIBENTATA DI DISTRIBUZIONE 90° DIAM. 90 - 4 USCITE INGRESSO 150/200 RACCORDO TS
ACD600138	PLENUM IN LAMIERA COIBENTATA DI DISTRIBUZIONE 90° DIAM. 90 - 6 USCITE INGRESSO 150/200 RACCORDO TS
ACD600139	PLENUM IN LAMIERA COIBENTATA DI DISTRIBUZIONE 90° DIAM. 90 - 8 USCITE INGRESSO 150/200 RACCORDO TS
ACD600140	PLENUM IN LAMIERA COIBENTATA DI DISTRIBUZIONE 90° DIAM. 90 - 10 USCITE INGRESSO 150/200 RACCORDO TS
ACD600141	PLENUM IN LAMIERA COIBENTATA DI DISTRIBUZIONE 90° DIAM. 90 - 12 USCITE INGRESSO 150/200 RACCORDO TS
ACD600142	PLENUM IN LAMIERA COIBENTATA DI DISTRIBUZIONE 90° DIAM. 75 - 4 USCITE INGRESSO 150/200 RACCORDO TS
ACD600143	PLENUM IN LAMIERA COIBENTATA DI DISTRIBUZIONE 90° DIAM. 75 - 6 USCITE INGRESSO 150/200 RACCORDO TS
ACD600144	PLENUM IN LAMIERA COIBENTATA DI DISTRIBUZIONE 90° DIAM. 75 - 8 USCITE INGRESSO 150/200 RACCORDO TS
ACD600145	PLENUM IN LAMIERA COIBENTATA DI DISTRIBUZIONE 90° DIAM. 75 - 10 USCITE INGRESSO 150/200 RACCORDO TS
ACD600146	PLENUM IN LAMIERA COIBENTATA DI DISTRIBUZIONE 90° DIAM. 75 - 12 USCITE INGRESSO 150/200 RACCORDO TS
ACD600135	KIT MANICOTTO PER TUBO Ø75 PER LAMIERA
ACD600136	KIT MANICOTTO PER TUBO Ø90 PER LAMIERA