

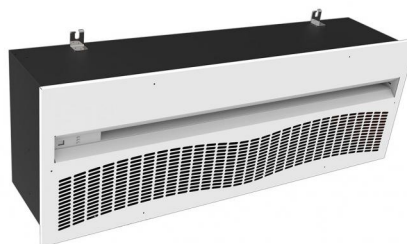
SCHEDA TECNICA

MADE IN ITALY

rev. 01 - 4/10/2022

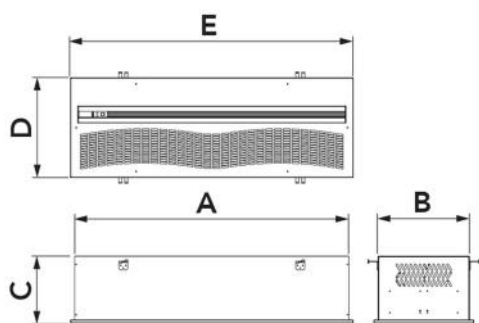
Barriera d'aria tangenziale ad incasso a temperatura ambiente

12450014 - 12450024 - 12450034



CARATTERISTICHE TECNICHE:

- 3 modelli di colore bianco
- 3 velocità azionabili con telecomando
- Le barriere d'aria sono progettate per uso interno
- Totale integrazione al controsoffitto
- L'unità deve essere installata in senso orizzontale
- Altezza di installazione massima 2,2 m



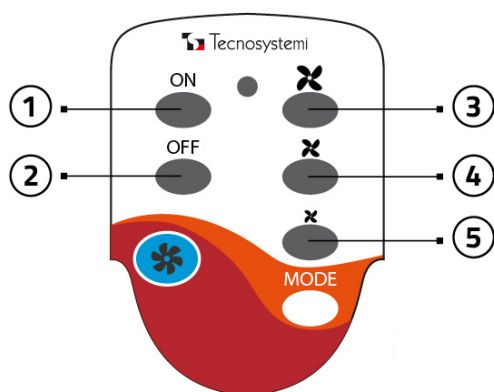
DIMENSIONI

CODICE	A [mm]	B [mm]	C [mm]	D [mm]	E [mm]	ADATTA PER PORTONI [mm]
12450014	1086	362	270	396	1120	L.1000 H.Max.2200 H.Min.1800
12450024	1440	362	270	396	1472	L.1500 H.Max.2200 H.Min.1800
12450034	2040	362	270	396	2072	L.2000 H.Max.2200 H.Min.1800

DATI TECNICI

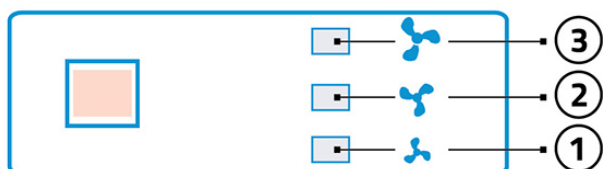
CODICE	MODELLO	TENSIONE DI ALIMENTAZIONE [V]	FREQUENZA [Hz]	POTENZA ASSORBITA [W]	VELOCITÀ ARIA ALLA BOCCA [m/s]	PORTATA ARIA [m³/s]	LIVELLO DI POTENZA SONORA [dB(A)]	PESO [kg]
12450014	1100	230 ac	50	75	I:8 II:9 III:10	I:706 II:768 III:967	I:46 II:51 III:53	22
12450024	1500	230 ac	50	190	I:8 II:9 III:10	I:1135 II:1238 III:1289	I:50 II:53 III:54	33
12450034	2000	230 ac	50	190	I:8 II:9 III:10	I:1419 II:1560 III:1635	I:48 II:51 III:52	47

TELECOMANDO



- [1] ON / Accensione dell'apparecchio
- [2] OFF / Spegnimento dell'apparecchio
- [3] Velocità massima
- [4] Velocità media
- [5] Velocità minima

ETICHETTA CRUSCOTTO



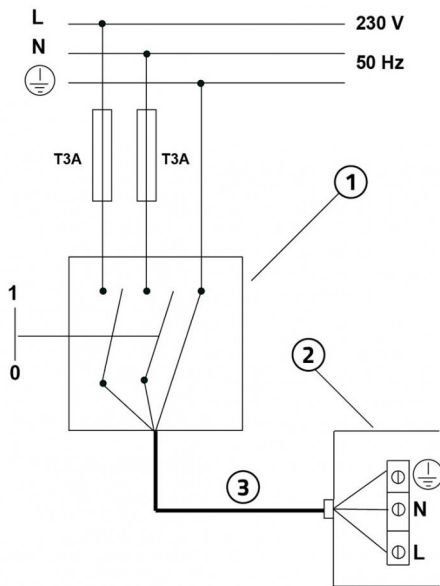
- [1] 1° velocità (Min) 1 LED ACCESO
- [2] 2° velocità (Med) 2 LED ACCESI
- [3] 3° velocità (Max) 3 LED ACCESI

KIT AVVIO AUTOMATICO PER BARRIERA D'ARIA



Questo kit venduto separatamente alla barriera d'aria permette di collegare direttamente l'accensione e lo spegnimento della macchina con l'apertura e la chiusura della porta.

ALIMENTAZIONE ELETTRICA MONOFASE E SCHEMA ELETTRICO

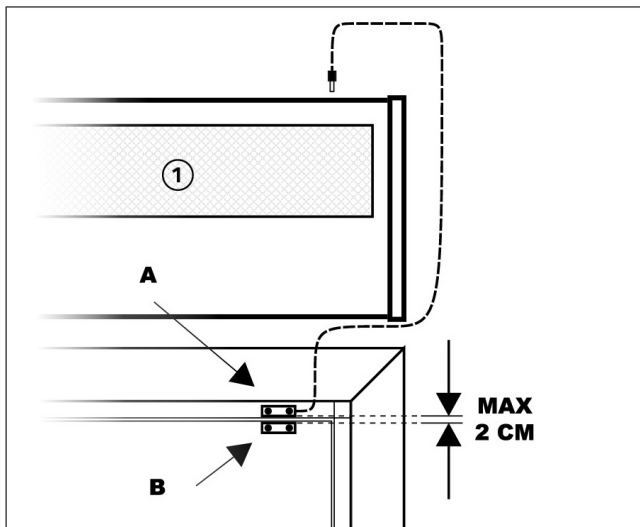


- [1] Interruttore di protezione magneto-termica onnipolare conforme a EN 61508:1
- [2] Cavo di alimentazione 3x2,5 mm²
- [3] Scatola collegamento elettrico

IMPORTANTE!

Durante il collegamento elettrico, l'installatore deve rispettare le polarità indicate dalla targhetta posta davanti alla morsettiera di alimentazione.

INSTALLAZIONE E MESSA IN OPERA DEL KIT AVVIO AUTOMATICO (opzionale)



- [1] Barriera d'aria

Collegare il sensore dotato di cavetto alla barriera d'aria mediante jack.

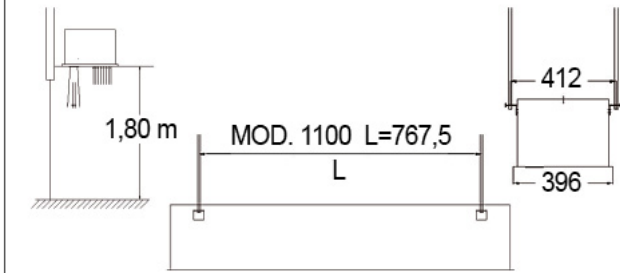
Fissare il sensore magnetico A alla cassa della porta o in un punto solido con il telaio del serramento.

Fissare il secondo sensore alla parte mobile dell'infisso lasciando uno spazio massimo tra i due sensori di circa 2 cm.

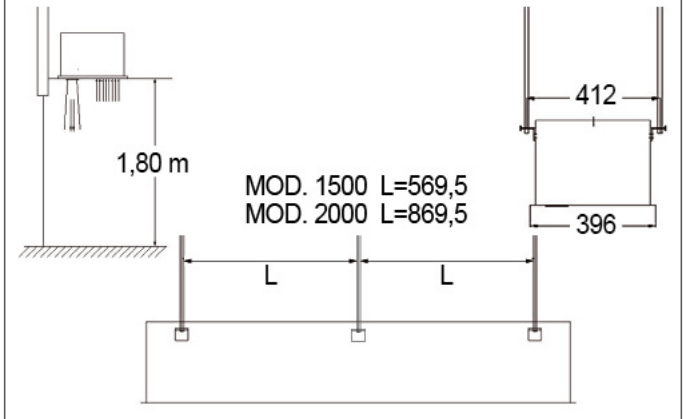
Con l'installazione del "kit avvio automatico" la barriera ha la possibilità di accendersi o spegnersi con l'apertura / chiusura della porta.

INSTALLAZIONE ED AVVIO

cod. 12450014



cod. 12450024 - 12450034



ARTICOLI

CODICE	DESCRIZIONE
12450014	BARRIERA D'ARIA TANGENZIALE AD INCASSO "ARIA2 ELEGANCE T" 1100
12450024	BARRIERA D'ARIA TANGENZIALE AD INCASSO "ARIA2 ELEGANCE T" 1500
12450034	BARRIERA D'ARIA TANGENZIALE AD INCASSO "ARIA2 ELEGANCE T" 2000