

# SCHEMA TECNICA

rev. 00 - 29/11/2022

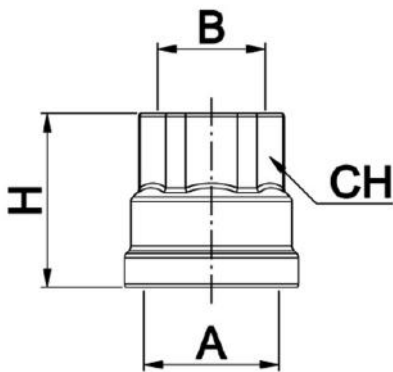
## Manicotto ridotto F / F

26002800 - 26002810 - 26002820  
26002830



### CARATTERISTICHE TECNICHE:

- Realizzato in ottone
- Applicazione per idraulica
- Filettatura gas
- Temperatura massima di utilizzo: +130°C



### DIMENSIONI

CODICE	A	B	CH	H [mm]
26002800	1/2"	3/8"	17	28
26002810	3/4"	1/2"	25	29
26002820	1"	1/2"	26	33
26002830	1"	3/4"	30	37

## ARTICOLI

CODICE	DESCRIZIONE
26002800	MANICOTTO RIDOTTO FF 1/2"-3/8" (CONF. 10 PZ.)
26002810	MANICOTTO RIDOTTO FF 3/4"-1/2" (CONF. 10 PZ.)
26002820	MANICOTTO RIDOTTO FF 1"-1/2" (CONF. 10 PZ.)
26002830	MANICOTTO RIDOTTO FF 1"-3/4" (CONF. 10 PZ.)