

# SCHEMA TECNICA

rev. 01 - 4/11/2022

Diffusore a lunga gittata orientabile in alluminio anodizzato

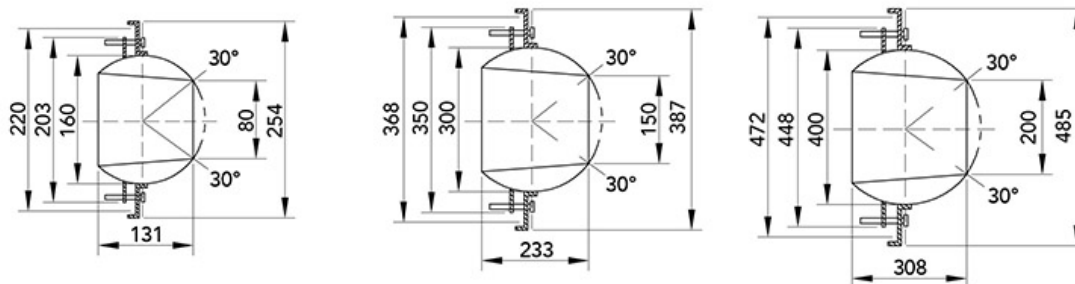
11175020 - 11175025 - 11175030



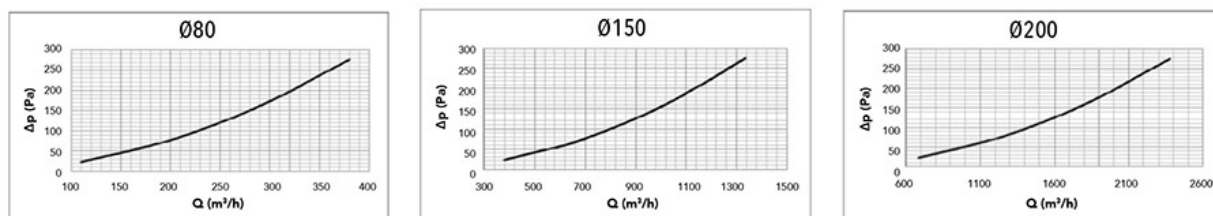
## CARATTERISTICHE TECNICHE:

- Realizzato in alluminio
- Fissaggio mediante viti direttamente sul canale
- Finitura in alluminio anodizzato
- Altezza di installazione 2,4 - 11,5 m

## DISEGNI TECNICI



## GRAFICI DI PORTATA



## DATI TECNICI

Ak [m <sup>2</sup> ]	Q [m <sup>3</sup> /h] MIN	Q [m <sup>3</sup> /h] MAX	LwA [dB(A)] MIN	LwA [dB(A)] MAX	X(0,25) - Y(0,25) MIN [m]	X(0,25) - Y(0,25) MAX [m]	Dpt [Pa] MIN	Dpt [Pa] MAX
0,0050	60	140	20	40	20	40	10	50
0,0176	250	550	31	58	11,9	26,2	10	50
0,014	480	1030	38	69	14,0	30,1	10	50

## ARTICOLI

CODICE	DESCRIZIONE
11175020	DIFFUSORE A LUNGA GITTATA ORIENTABILE IN ALLUMINIO ANODIZZATO - Ø80
11175025	DIFFUSORE A LUNGA GITTATA ORIENTABILE IN ALLUMINIO ANODIZZATO - Ø150
11175030	DIFFUSORE A LUNGA GITTATA ORIENTABILE IN ALLUMINIO ANODIZZATO - Ø200