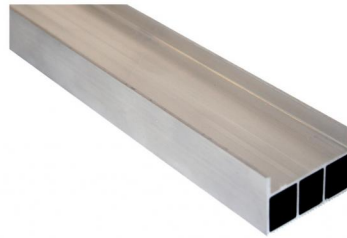


SCHEMA TECNICA

rev. 00 - 05/04/2024

Profilo strutturale scatolato

11110818



CARATTERISTICHE TECNICHE:

- Materiale: lega alluminio 6060
- Dotato di zigrinature antiscivolo
- Barre da 3245 mm

ARTICOLI

CODICE	DESCRIZIONE
11110818	PROFILO STRUTTURALE SCATOLATO L=3,25mt